



Kanton Basel-Stadt

Schwammstadt – Zweiter Werkstattbericht aus Basel

Swissbau Focus 2024

Frieder Kaiser

Stadtgärtnerei, Grünplanung

16.01.2024



Warum soll Basel eine Schwammstadt werden?

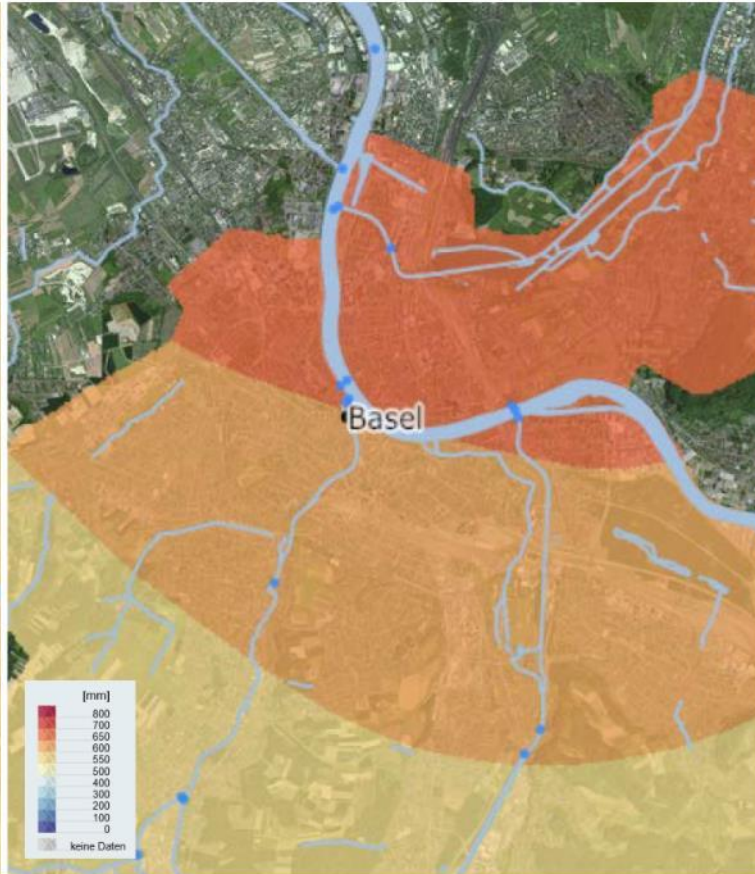




Wo wollen wir hin mit der Schwammstadt?

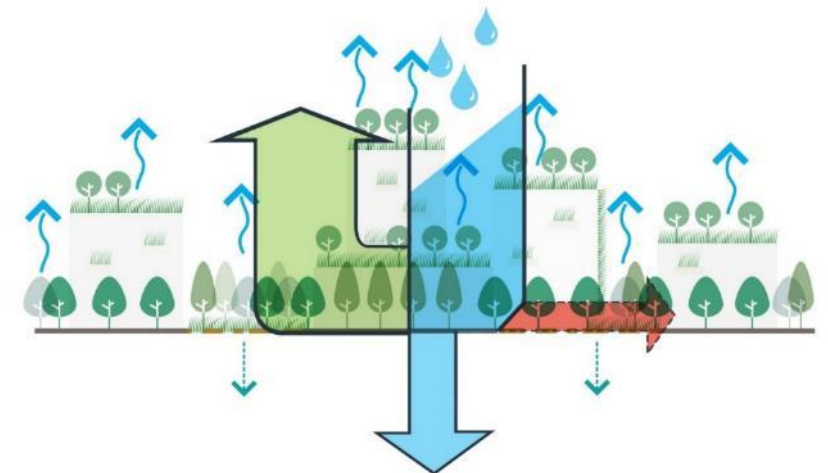
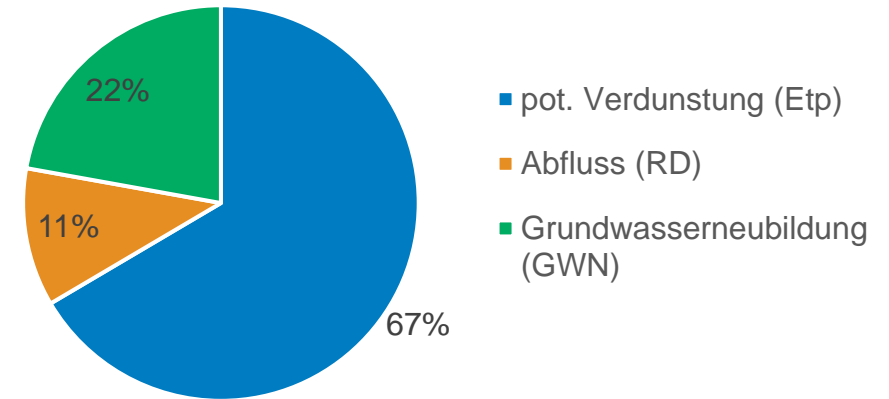


Mittlerer Niederschlag
ca. 700-900 mm/Jahr



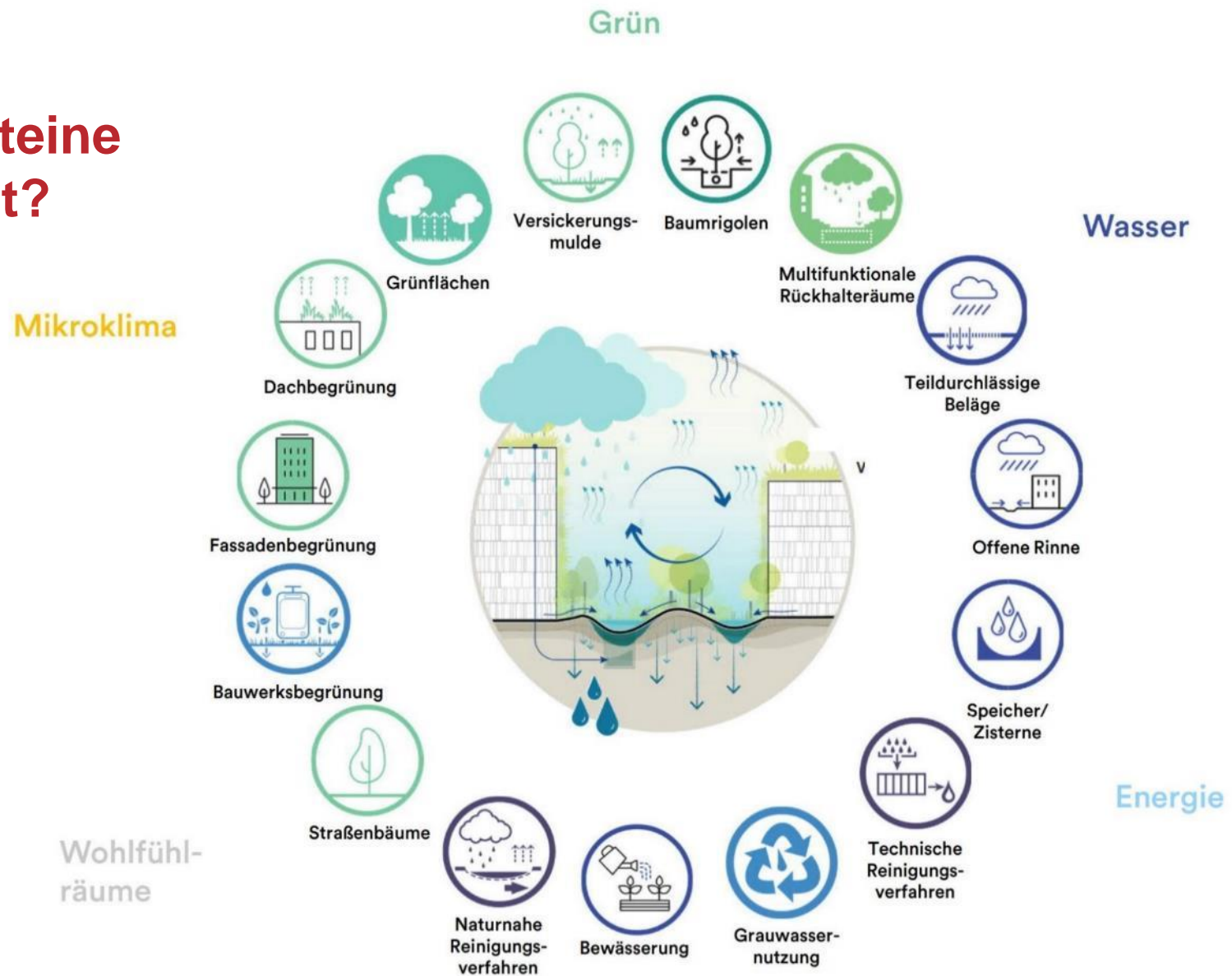
Mittlere Verdunstungshöhen
ca. 550-650 mm/Jahr

Natürliche Wasserbilanz



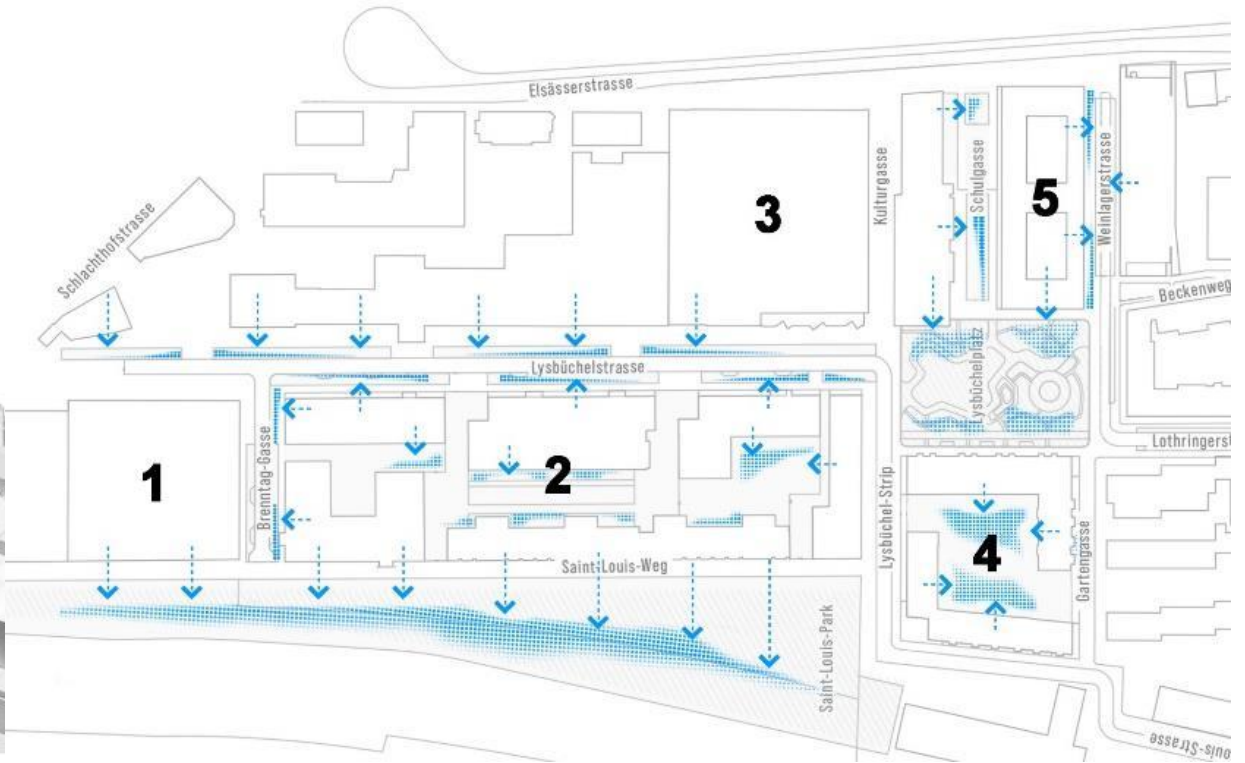


Was sind die Bausteine der Schwammstadt?



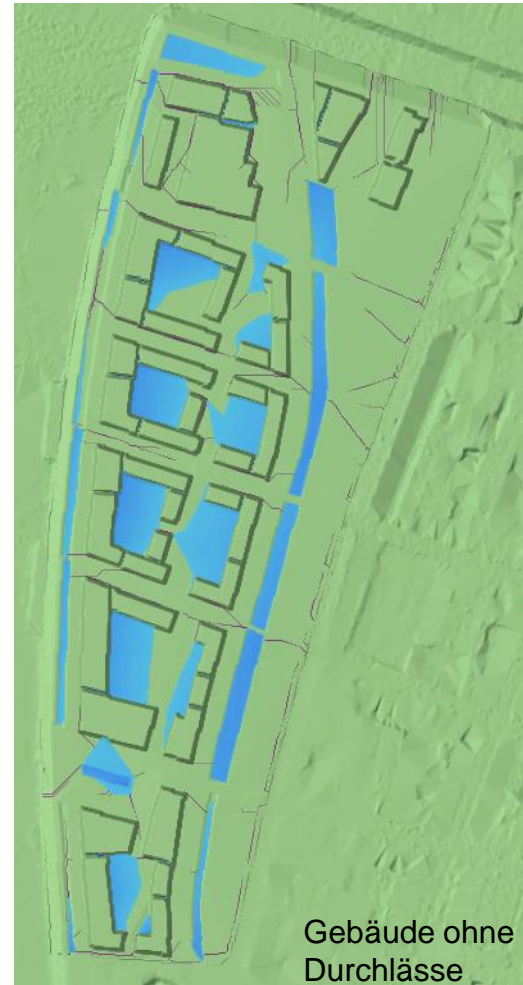
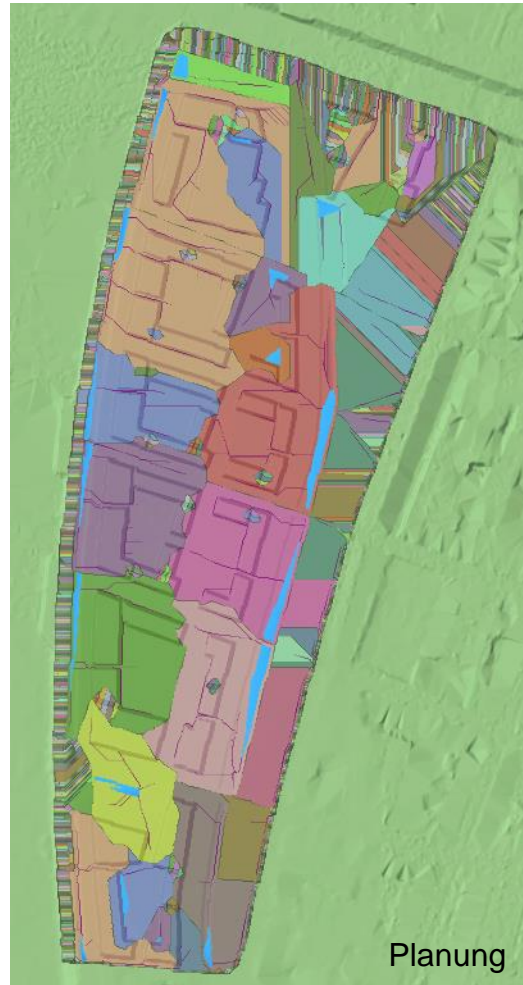
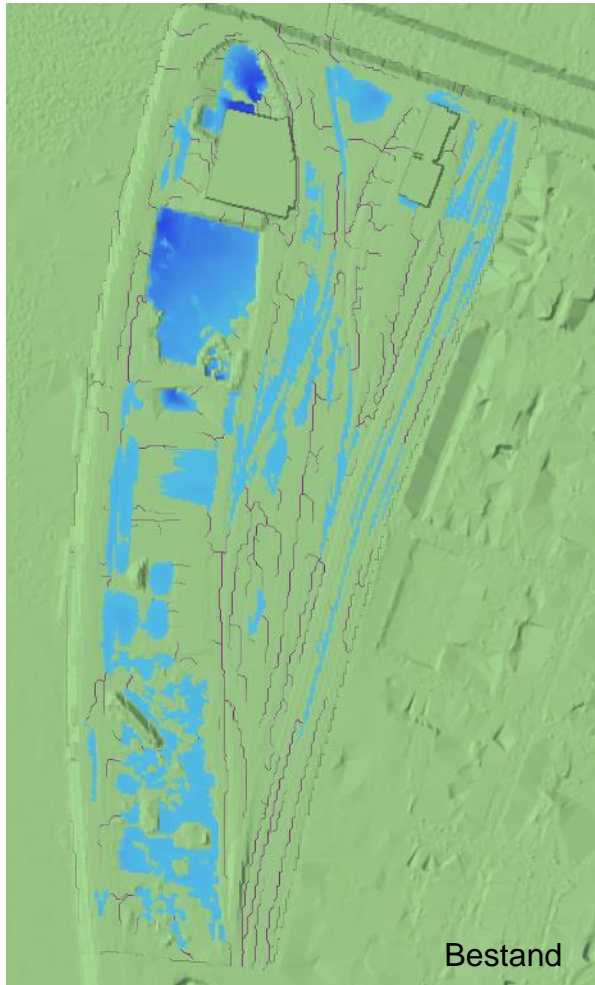


Wie machen wir das in den Arealen?





Regenwasser als Thema im Städtebau





Parzellenscharfe Lösung

Öffentliches und privates RW wird getrennt bewirtschaftet

Fläche in den Innenhöfen zum Großteil für RW reserviert → Multifunktionalität!



- Grünfläche
- Strassen / Wege
- Dachbegrünung
- Mulde



Parzellenübergreifende Lösung

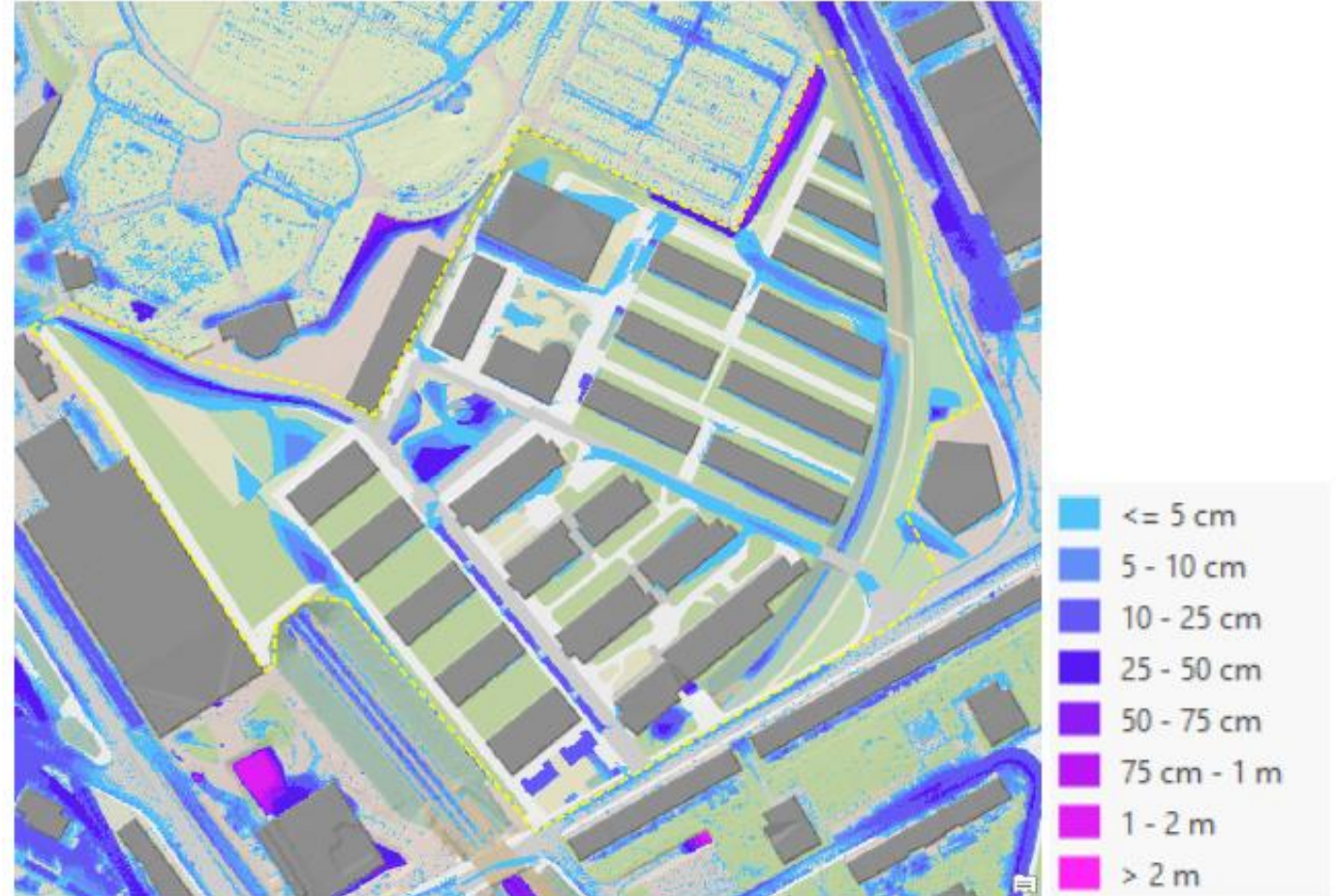
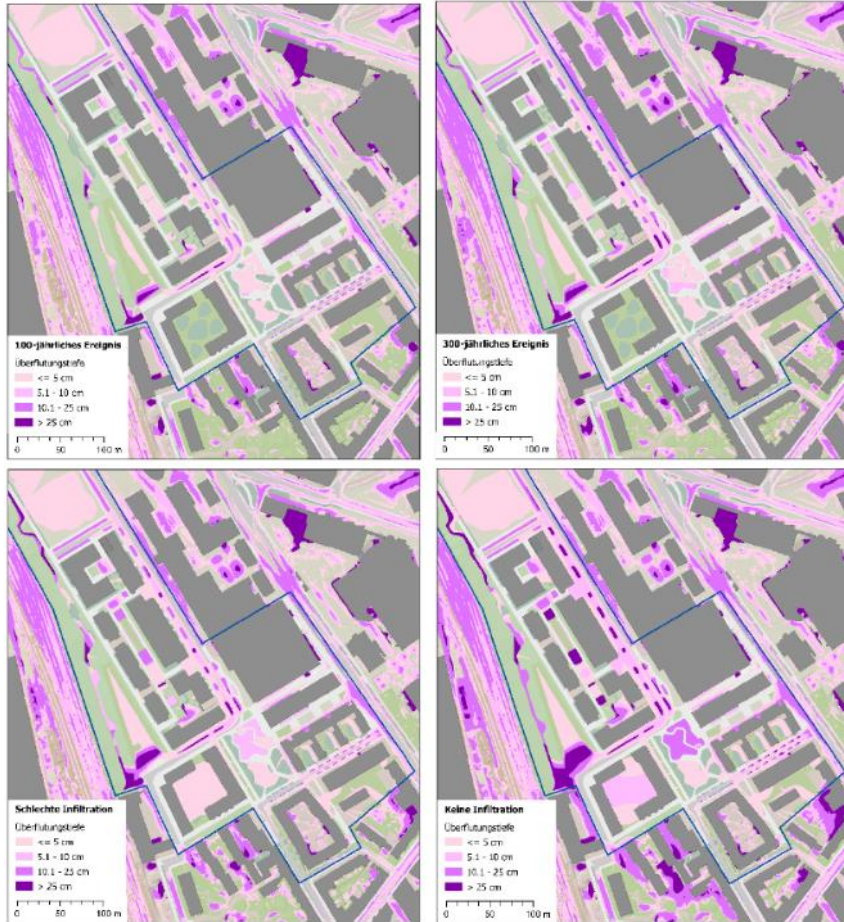
Zentrale RW-Bewirtschaftungsflächen im öffentlichen Raum

→ Multifunktionalität!





Starkregenereignisse

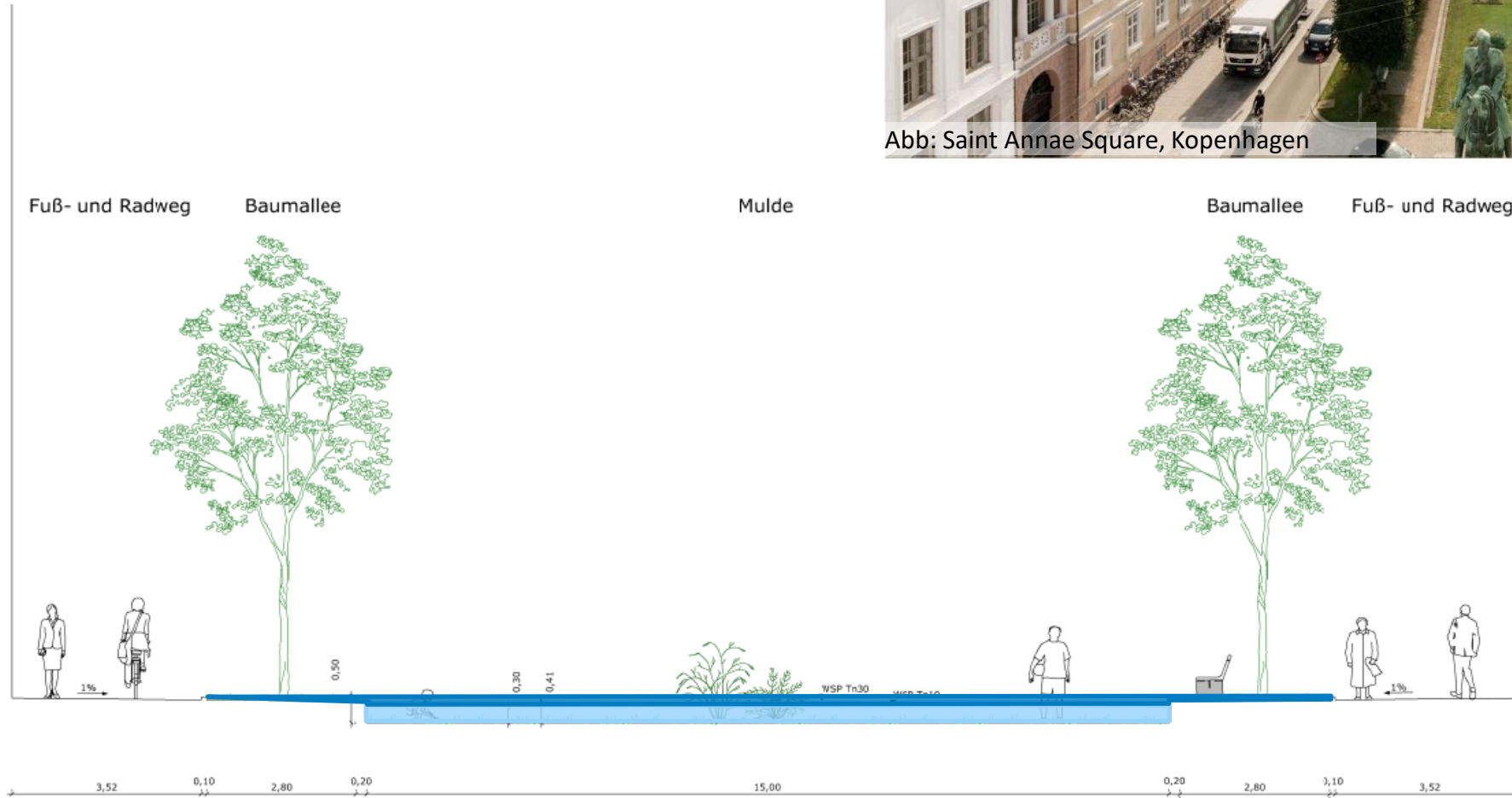




Cloudburst Korridor



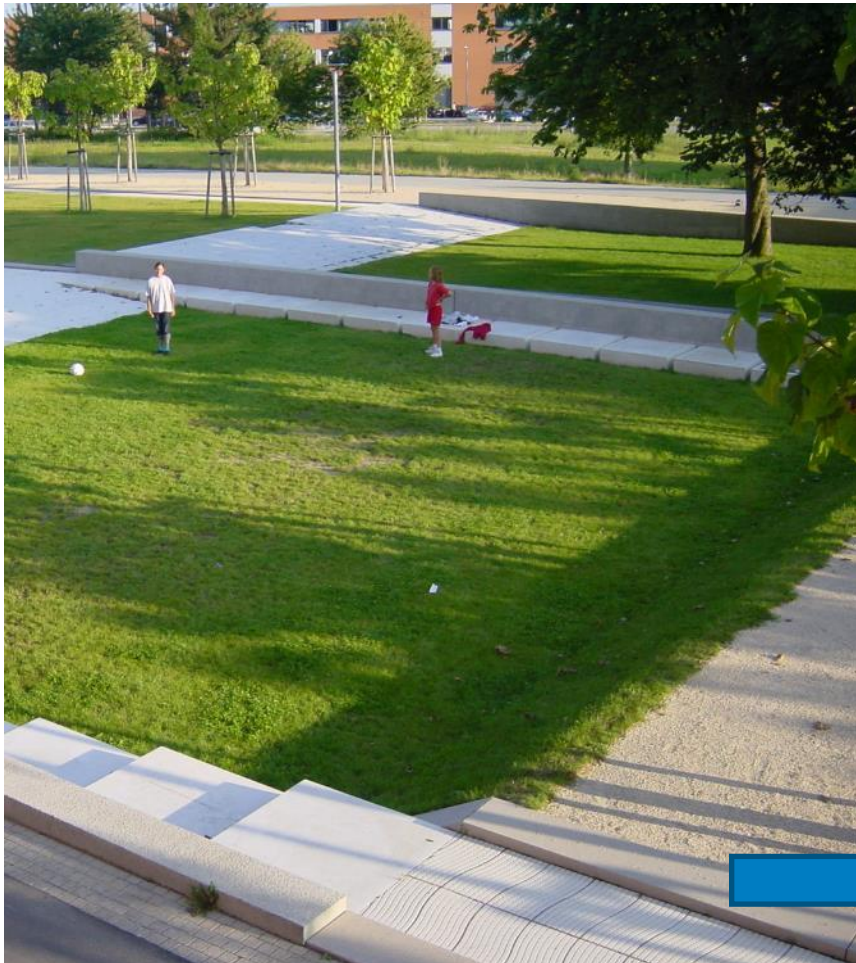
Abb: Saint Annae Square, Kopenhagen



- Einstau Tn10a
- Einstau >Tn10a



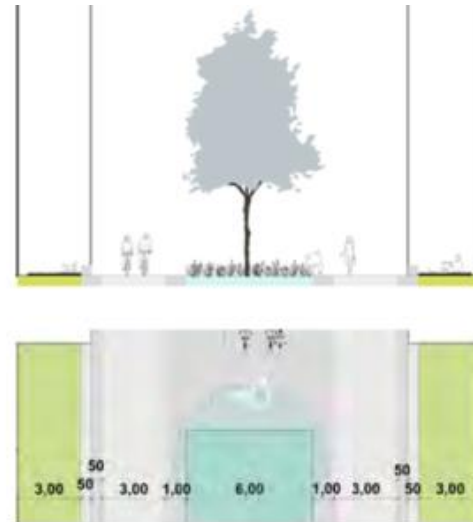
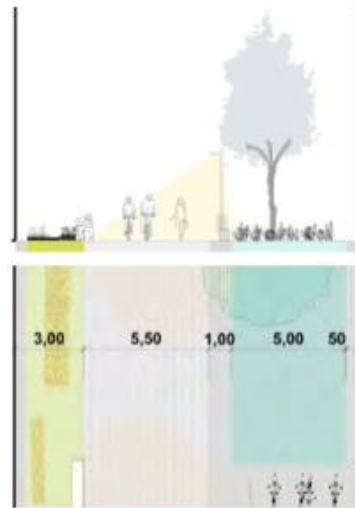
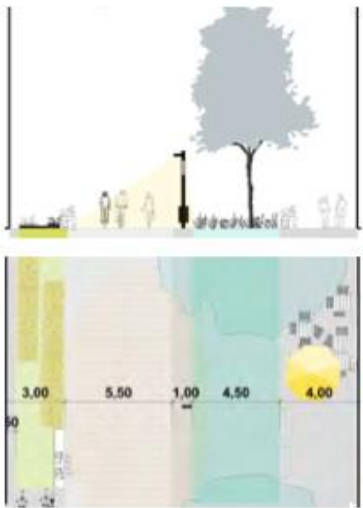
Entlastungsräume



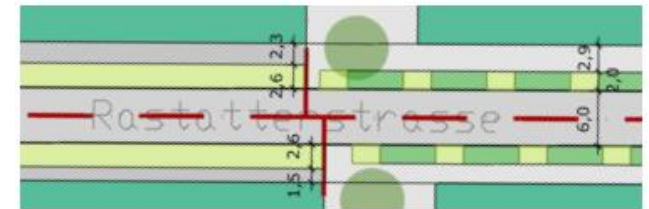


Es braucht konkrete Zielvorgaben

- Aufteilung Flächen → Zielwert Abflussbeiwert 0,6
- Seitlicher oder mittlerer Grünstreifen
- Quergefälle, V- oder Dachprofil



Nebenstrasse	V1	Ψ_m	V2	Ψ_m
Grünfläche	34%	0.1	9%	0.1
Rasengitterstein	0%	0.2	17%	0.2
Pflasterfläche	0%	0.6	34%	0.6
Asphalt	66%	0.9	40%	0.9
Gesamt	100%	0.6	100%	0.6



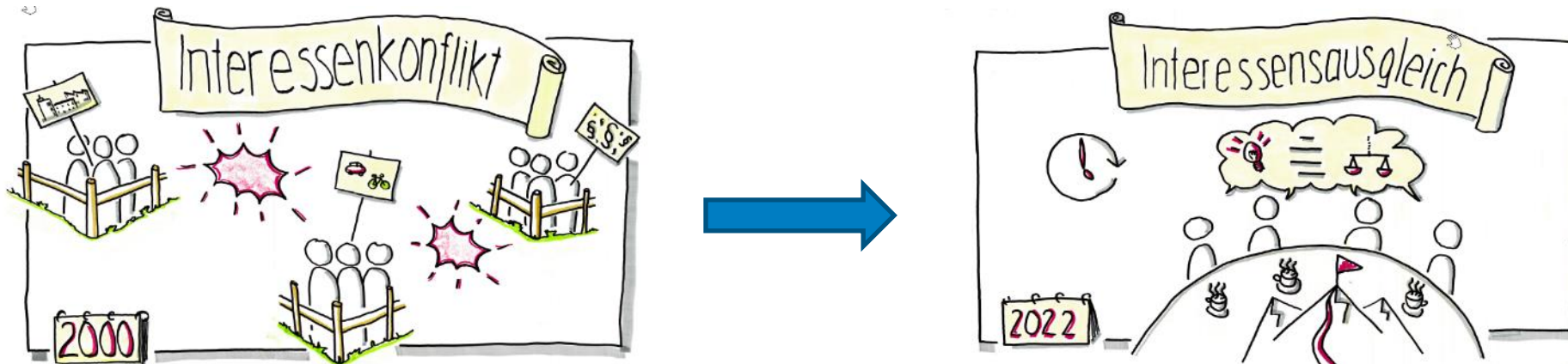
Hauptstrasse	V3	Ψ_m	V4	Ψ_m
Grünfläche	6%	0.1	25%	0.1
Rasengitterstein	11%	0.2	0%	0.2
Pflasterfläche	43%	0.55	35%	0.6
Asphalt	40%	0.9	40%	0.9
Gesamt	100%	0.6	100%	0.6





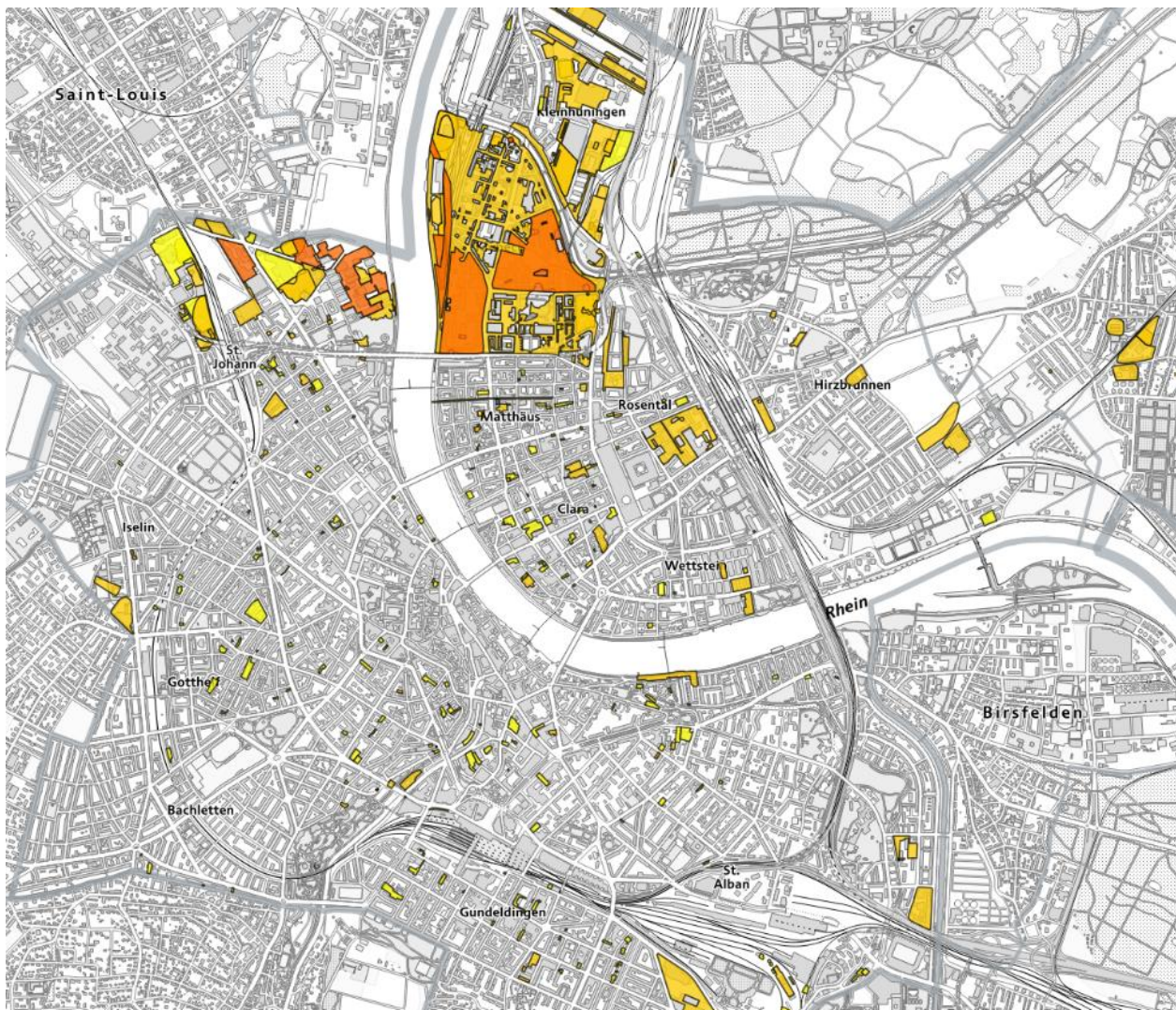
Wichtig bei Arealentwicklungen

- Regenwassermanagement als Thema im städtebaulichen Entwurf (analog Freiräume, Verkehr, etc.)
 - Verbindlichkeit sichern über Planungsinstrumente (Bebauungsplan, Gestaltungsplan)
 - Auflagen im Baugesuch / frühzeitige Absprache mit den Behörden
 - Unterhalt berücksichtigen! Insbesondere auf Privatareal.
-
- Dialog über alle Planungsphasen ist wichtig!





Das geht nicht wegen belasteten Standorten!

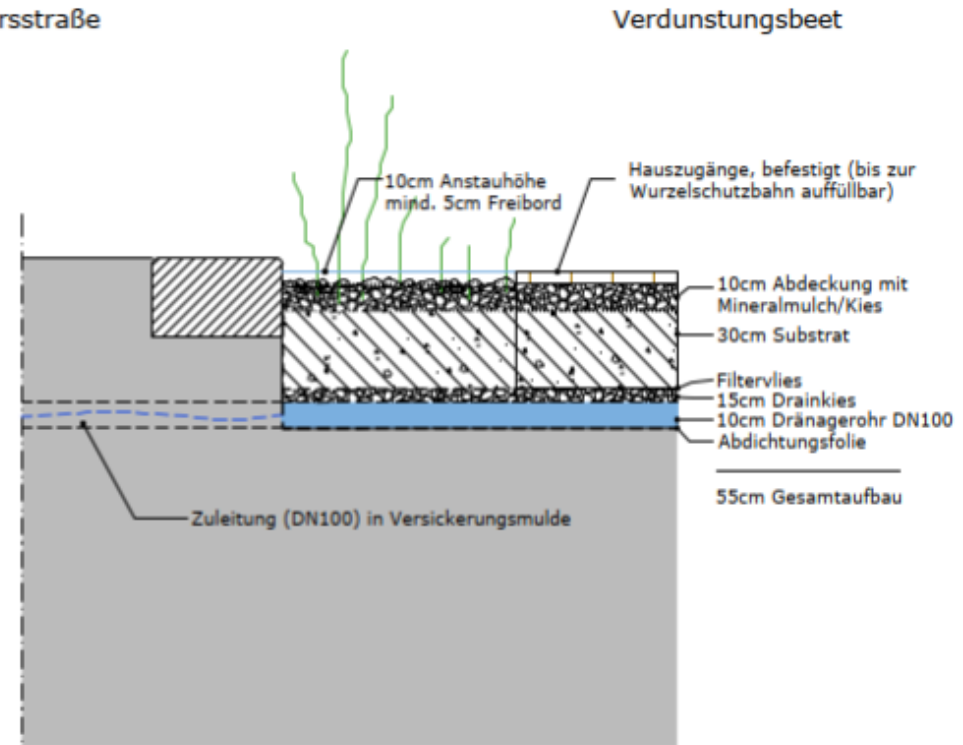
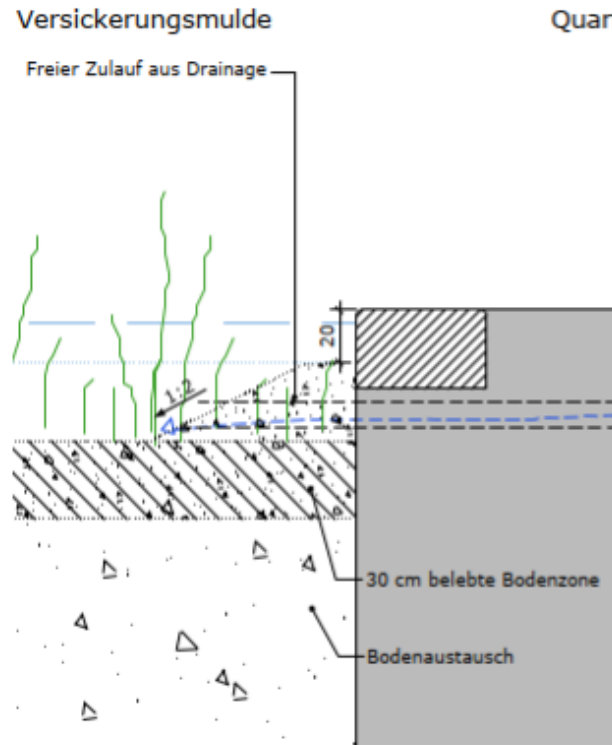
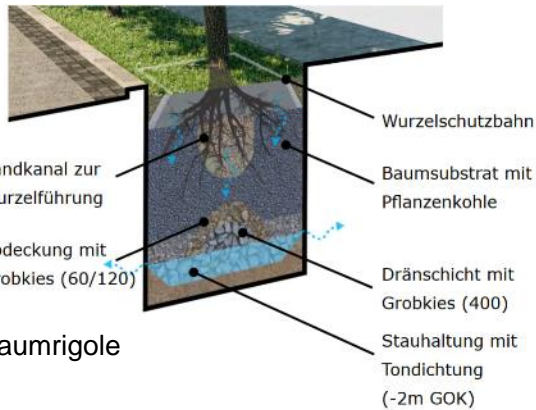
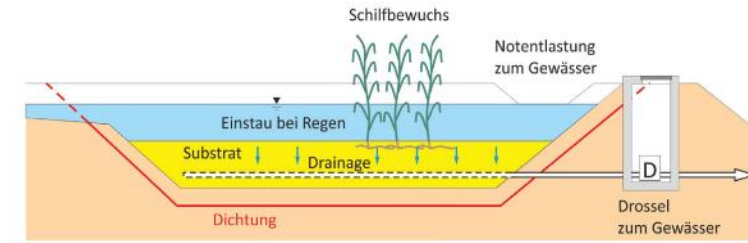




Doch, das geht.

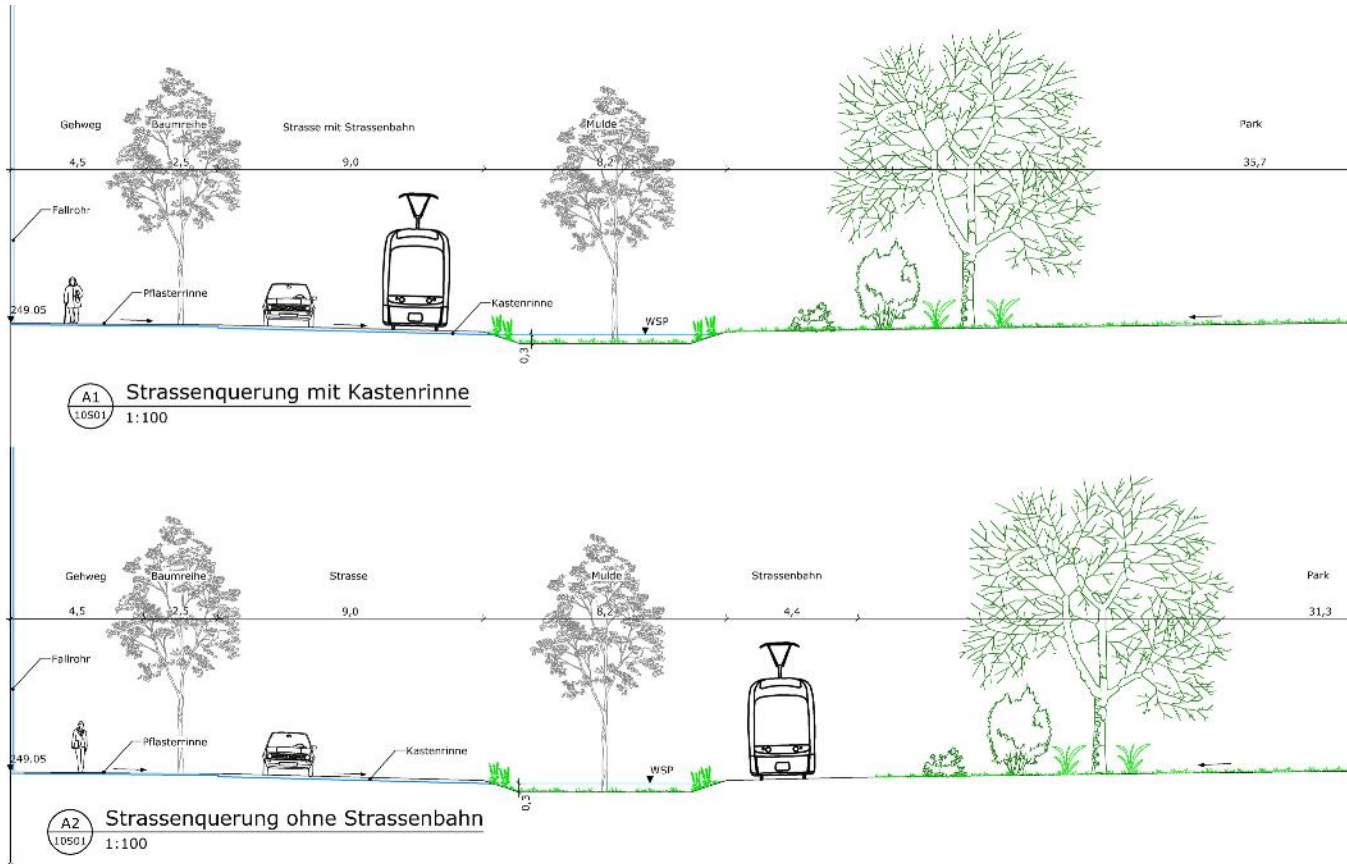
A - Massnahme mit Versickerung

B - Massnahme ohne Versickerung
→ Abdichtung mit Drainage und Ableitung in den Rhein

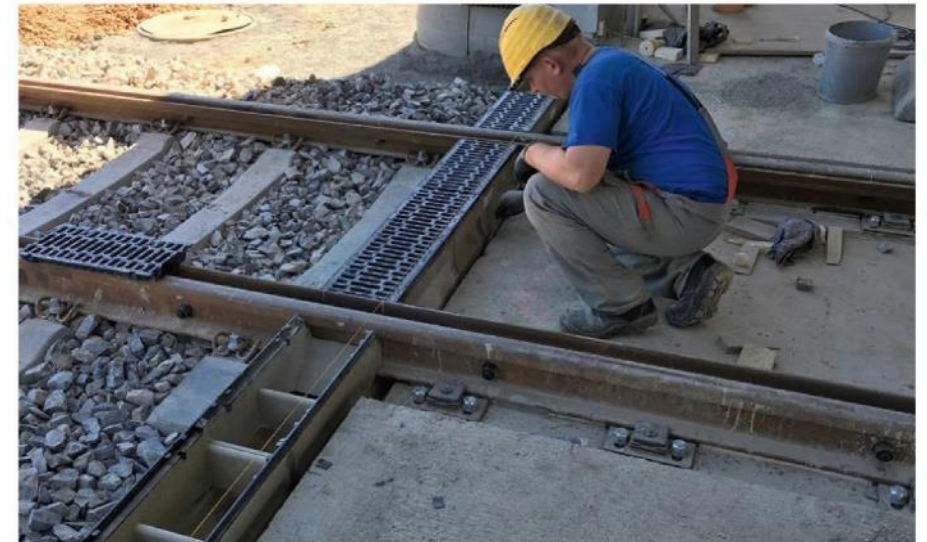




Das geht nicht wegen irgend einem technischen Problem!



Doch, das geht.



Querung der Schienen mit Kastenrinne
Quelle: Pilotprojekt von ACO in Chemnitz



Arbeitsmodus: Offen, mutig, lösungsorientiert.





Pièce urbaine E

approches paysage

Goldener Hase für Landschaftsarchitektur 2023



Atmosphäre nicht vergessen!


Neues Ufer Überlingen

relais Landschaftsarchitekten

Heck Mommsen

Deutscher Landschaftsarchitekturpreis 2023



A photograph of a park scene on a misty day. In the foreground, a wide, cobblestone path leads into the distance. To the left, several large, mature trees with thick trunks stand prominently. A black metal fence runs across the middle ground, partially obscured by the trees. The background is filled with more trees, their details softened by a light mist or fog. The overall atmosphere is quiet and serene.

An alle Kolleginnen und Kollegen
An unsere Partner
An den BSLA und die Swissbau
Fürs Zuhören

Vielen Dank für die Aufmerksamkeit