

# Vernetzte nachhaltige Areale im Raum Basel

18.01.2024  
Sandrine Richner

# uptownBasel

 **FANKHAUSER**  
arealentwicklungen

 **uptown  
Basel**

...enkelfähig

2064

# WELCOME IN THE YEAR

# WELCOME IN 2064



**EBRGHOTV YOIMD AERRAAME TDD LINS  
ATTIY EILW TIO YEBAS**

Small text columns describing the satellite technology and its applications in space exploration.



**1964S**

**1619**

**2081**

Technical data and navigation information for the space station.



**JOLROISAK Zep**

Interior view of a futuristic space station with advanced control panels and lighting.

**AVIL DEALURES**



**THE ADVSOORSRMENG**

Articles discussing futuristic urban planning and advanced materials.

**ATTRO OF RDAE RE ADVEOLBPTNS**



Articles discussing advanced propulsion systems and space exploration techniques.

**H202180**

**WLAUSANK.THR B'NERNLEMCING  
BRE SREST FORREERIK SEDIES  
TER TH ON.OO HUM PONTSTES  
THRES TORE SERRUCTARE  
TIONN CIE PESDESPEERTARE  
TOSBRNKL FEONTRET TIOBTE OIFED  
DILNEES THEA.ANGEJERNMITHES  
FORPINSSEITYONS FAISLEONRO  
CRIME TR. CEREPHTTOIN**

**EYEEVGMANTS**

Articles discussing advanced materials and their applications in space technology.

**EMACIUR REEVOPUTENT**



**OPYTARESEINMNL LDWYEMUMIRRES**

Articles discussing environmental science and space exploration.



# DIE KI VERNETZT ALLES



# LIEFERKETTENTRANSPARENZ



# INDUSTRIE X.0 - VOLLAUTOMATISIERT

A man in a dark suit is seen from the back, wearing a VR headset. He is standing in a futuristic office with large windows overlooking a city skyline at night. The office is filled with glowing blue holographic data displays, including a central figure with a glowing brain and various charts and graphs. The overall atmosphere is high-tech and professional.

# HIGHLY SKILLED WORKFORCE



# KI-VISION DES WELTKLIMA'S 2064





# STEIGENDE ANFORDERUNGEN

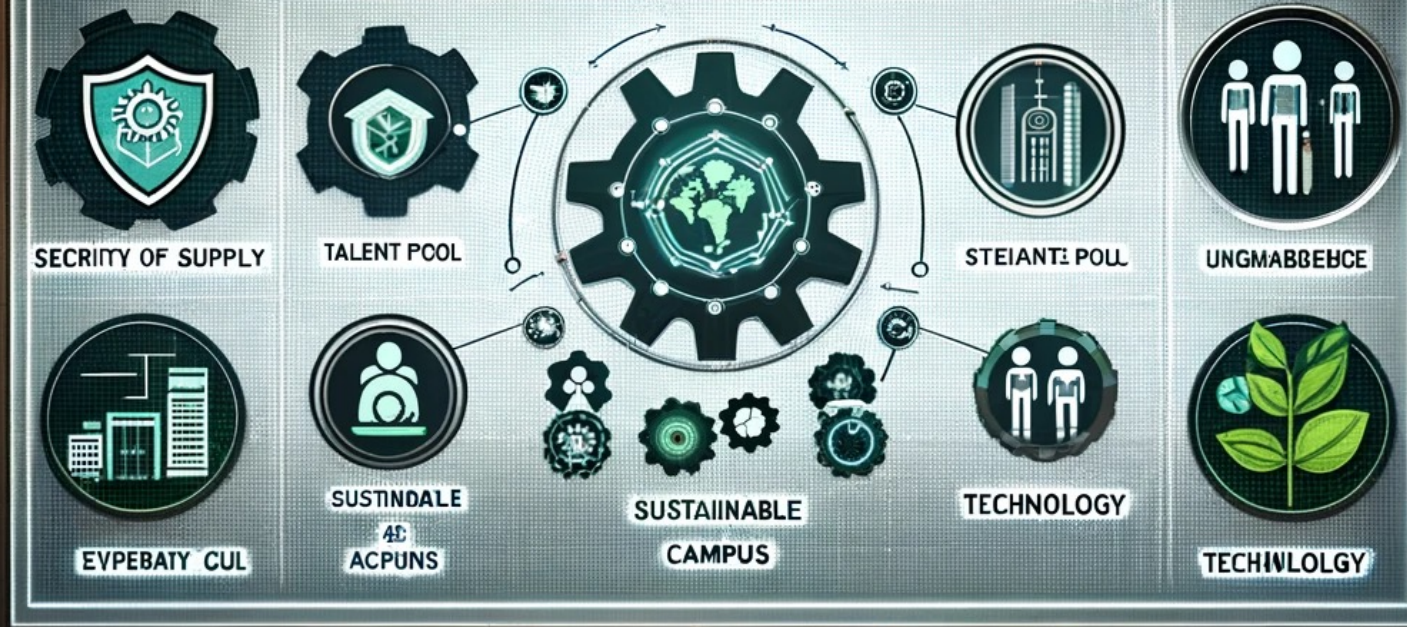


3%

# STEIGENDE ANFORDERUNGEN

...ein gedankliches Experiment

# PRODUCTION SITE



Erreichbarkeit  
Kundenbasis  
Stromversorgungssicherheit

Marktzugang  
Politisches Klima

Kulturelle Faktoren

Technologiezugang

Talentpool

Wirtschaftliche Stabilität

Risikofaktoren

Energiekonzept

Soziale Faktoren

Erreichbarkeit  
Kundenbasis  
Stromversorgungssicherheit

Marktzugang  
Politisches Klima

Kulturelle Faktoren

Technologiezugang

Talentpool

Wirtschaftliche Stabilität

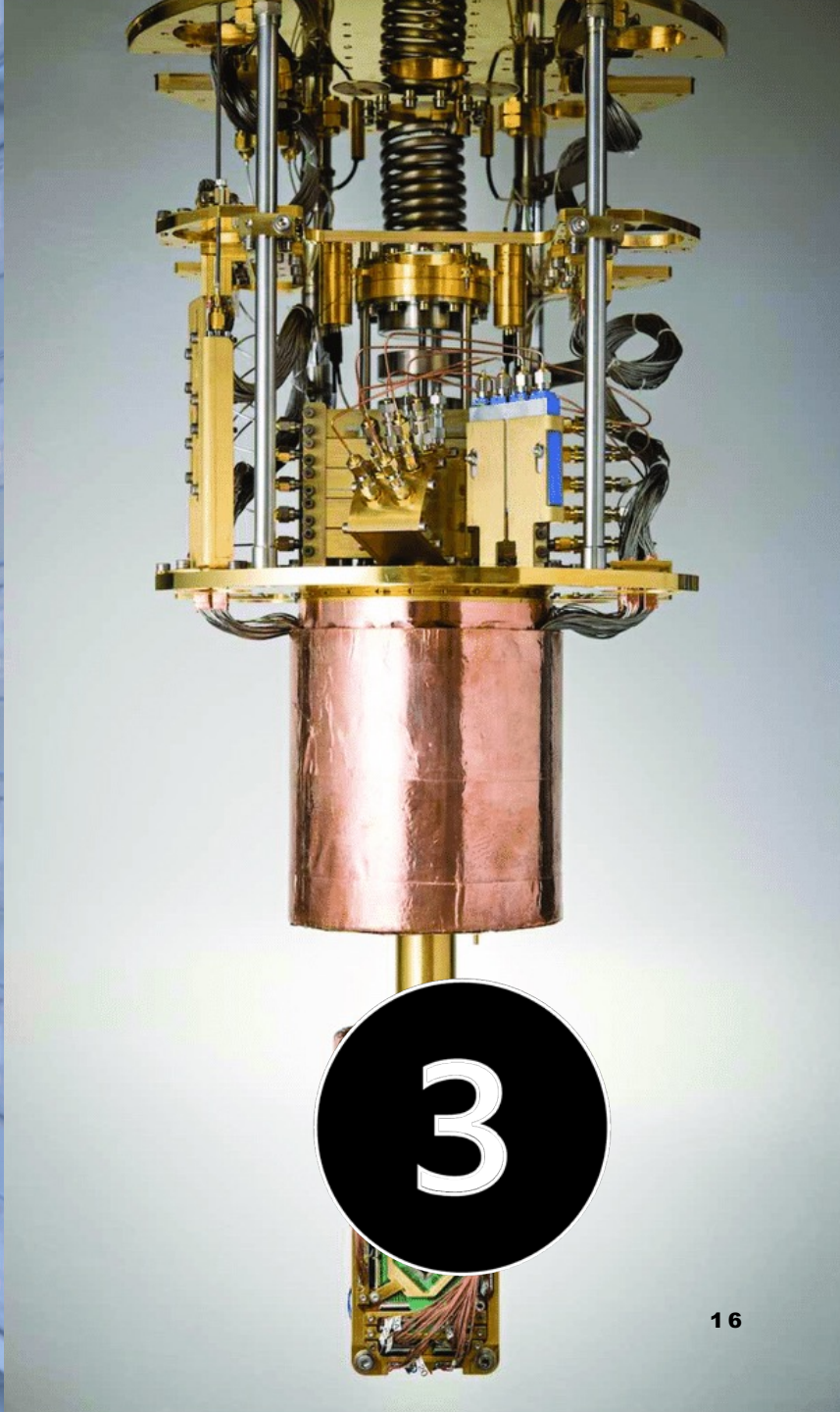
Risikofaktoren

Nachhaltigkeitskonzept

Energiekonzept

Soziale Faktoren

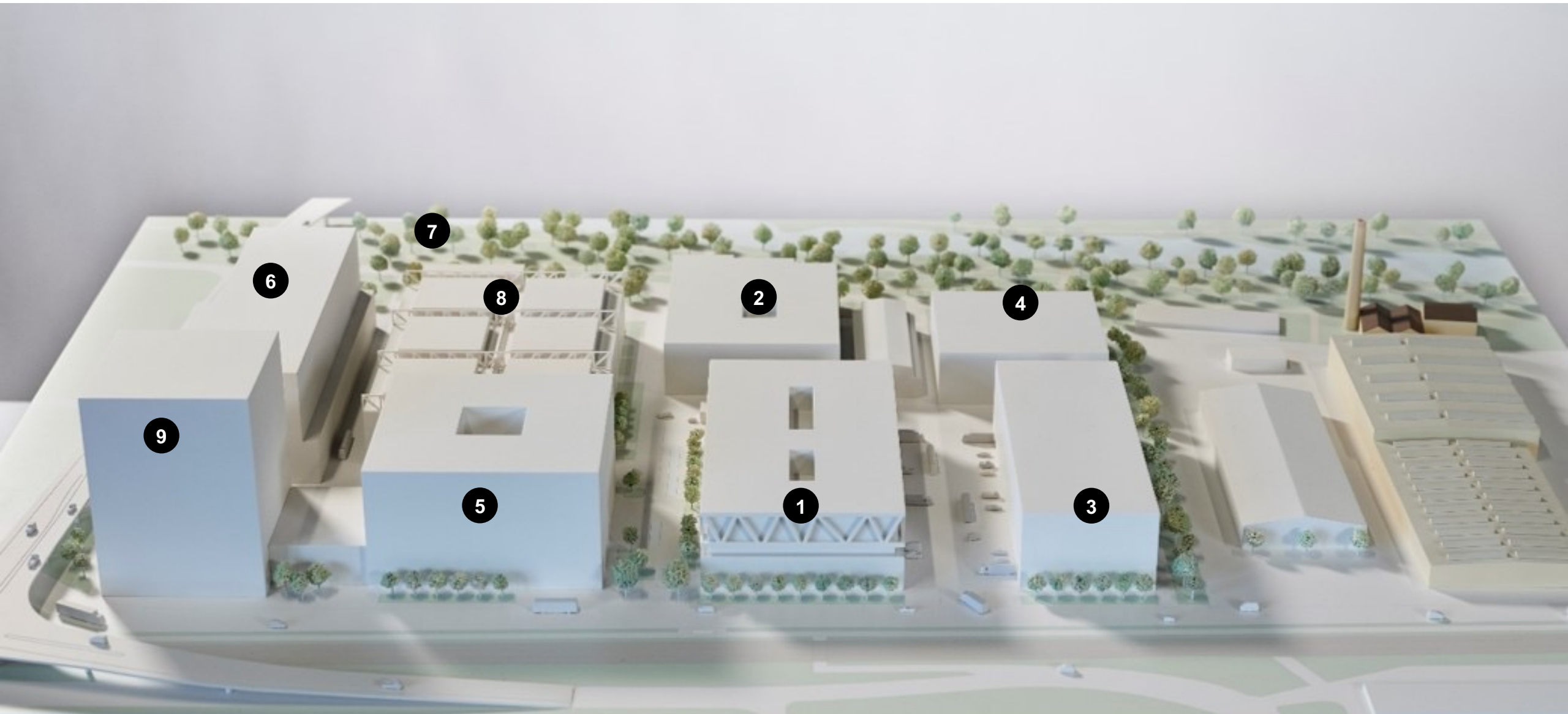
Mit nachhaltigen Arealen macht man  
heute und in Zukunft  
Wirtschaftsförderung





# VON DER IDEE 2015 ZUM EUROPaweit BEKANNTEN INNOVATIONSZENTRUM 2030









Erreichbarkeit  
Kundenbasis  
Stromversorgungssicherheit

Marktzugang  
Politisches Klima

Kulturelle Faktoren

Technologiezugang

Talentpool

Wirtschaftliche Stabilität

Risikofaktoren

**Nachhaltigkeitskonzept**

Energiekonzept

Soziale Faktoren













# uptownBasel – Energie-Hotspot der Zukunft

Arealeinspeisung in Volt  
«V»

---

**145'000**

Arealversorgung  
in Volt «V»

---

**20'000**

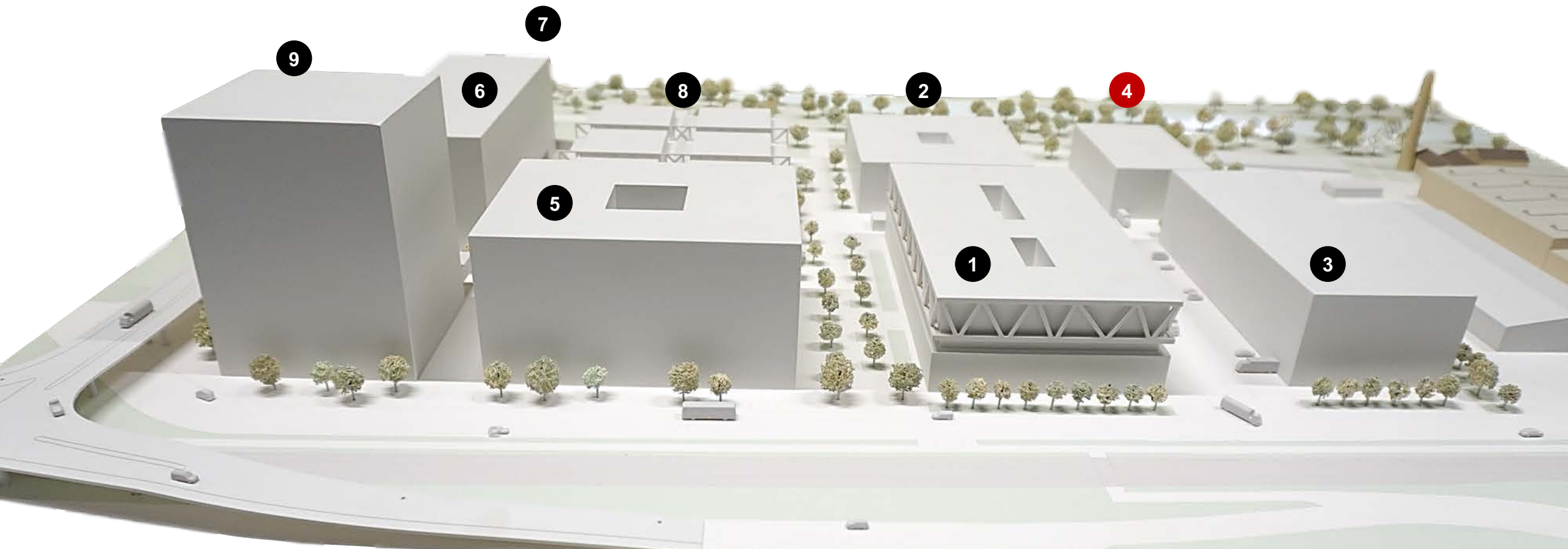
Max. el. Leistungsbedarf  
in Megavoltampère «MVA»

---

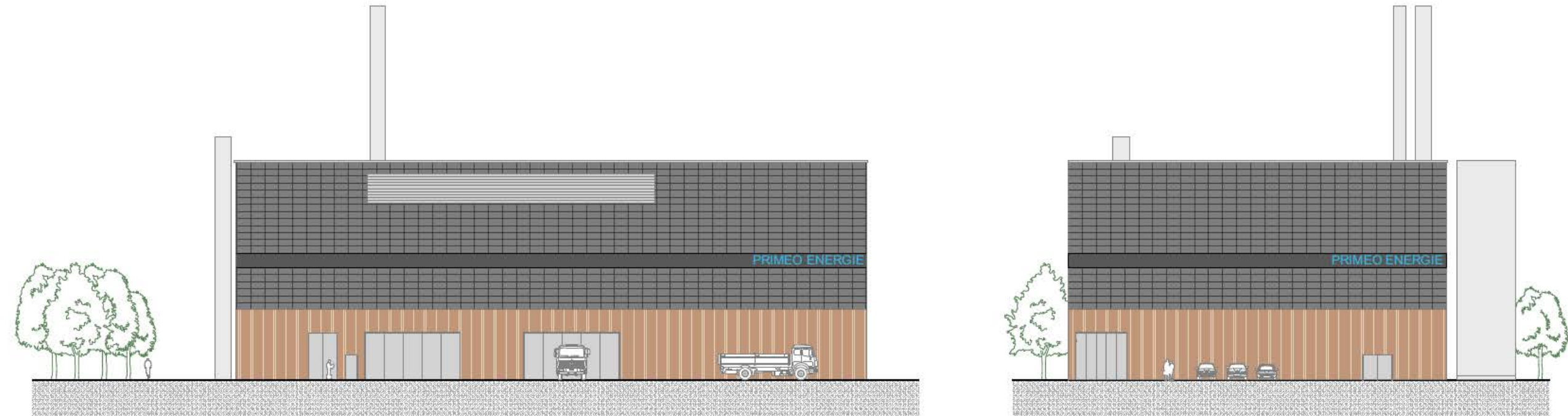
**80**



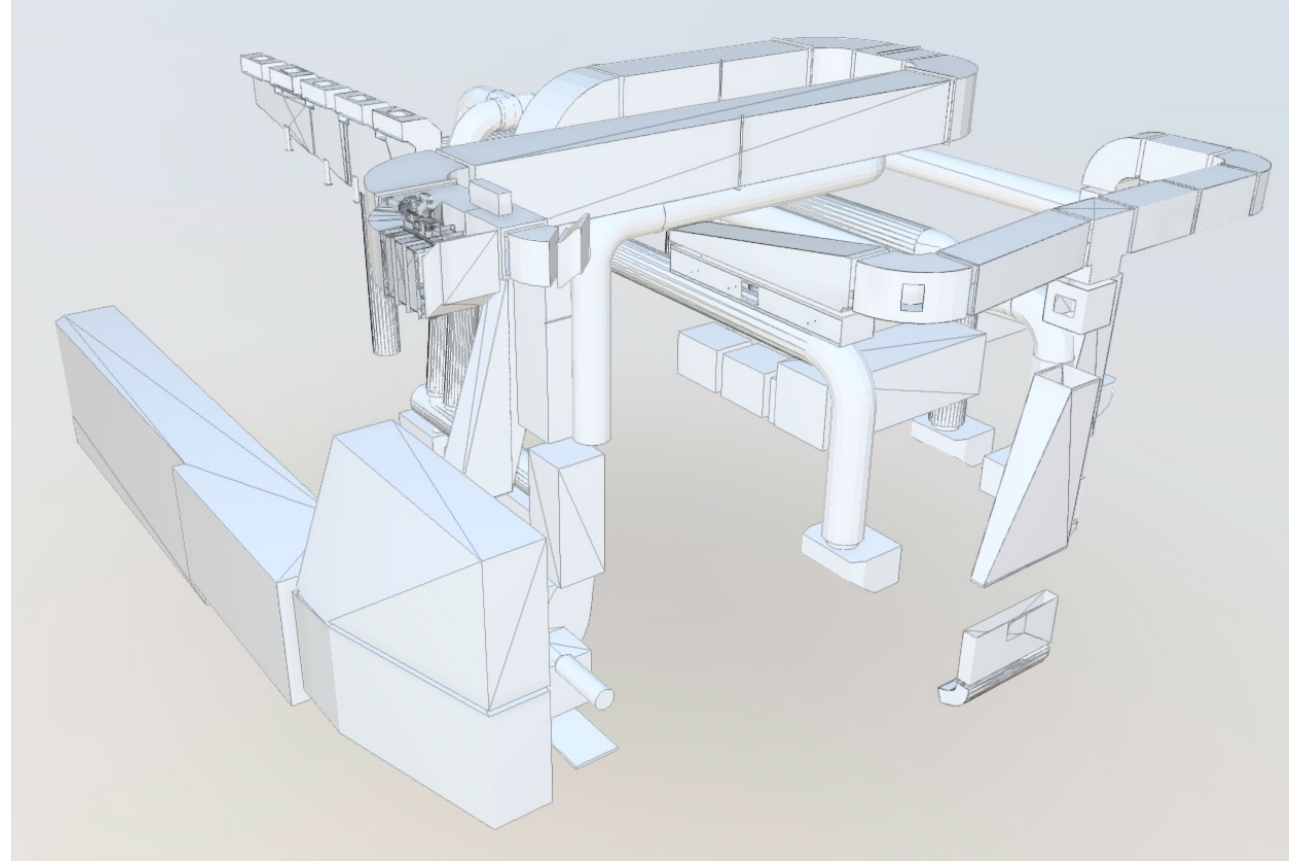
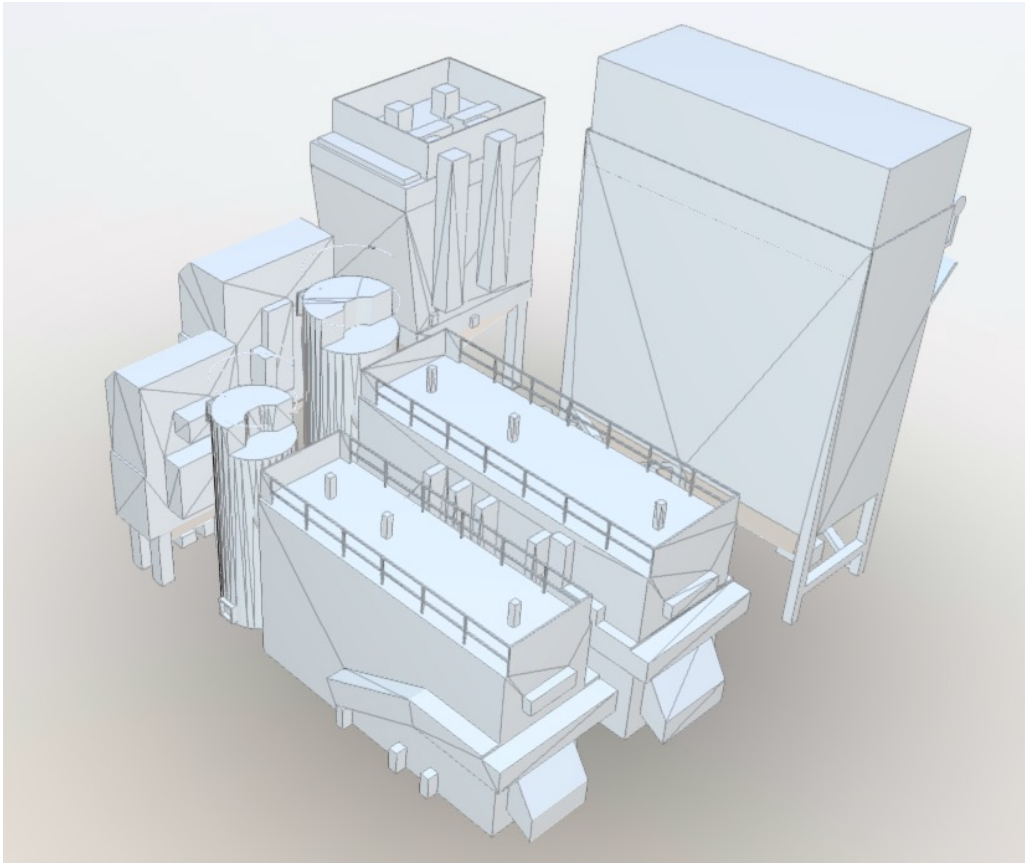
WO VIEL ELEKTRISCHE ENERGIE VERWENDET WIRD,  
ENTSTEHT VIEL ABWÄRME

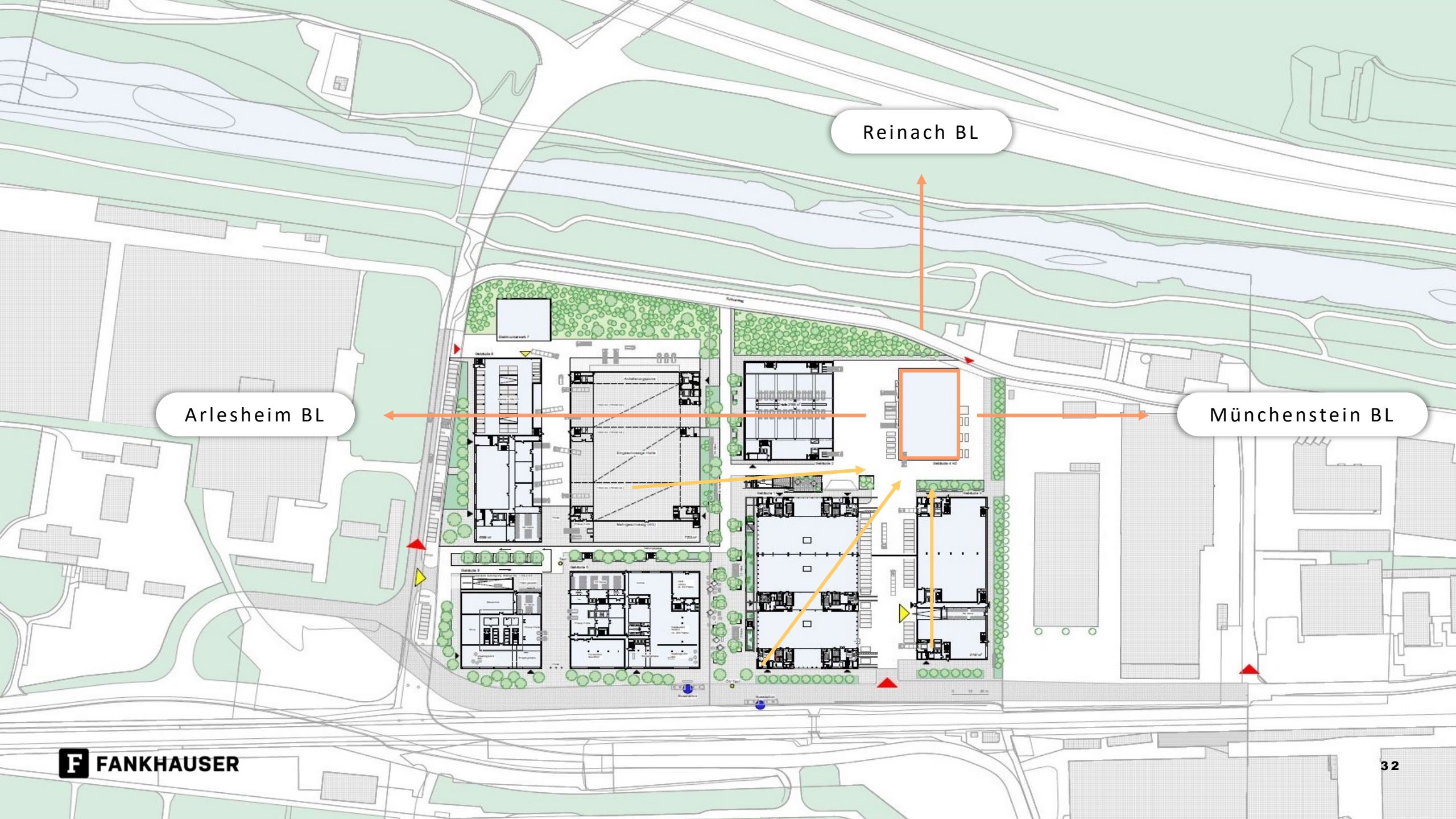


# Wärmezentrale mit 19 MW Leistung



# Wärmezentrale mit 19 MW Leistung





Reinach BL

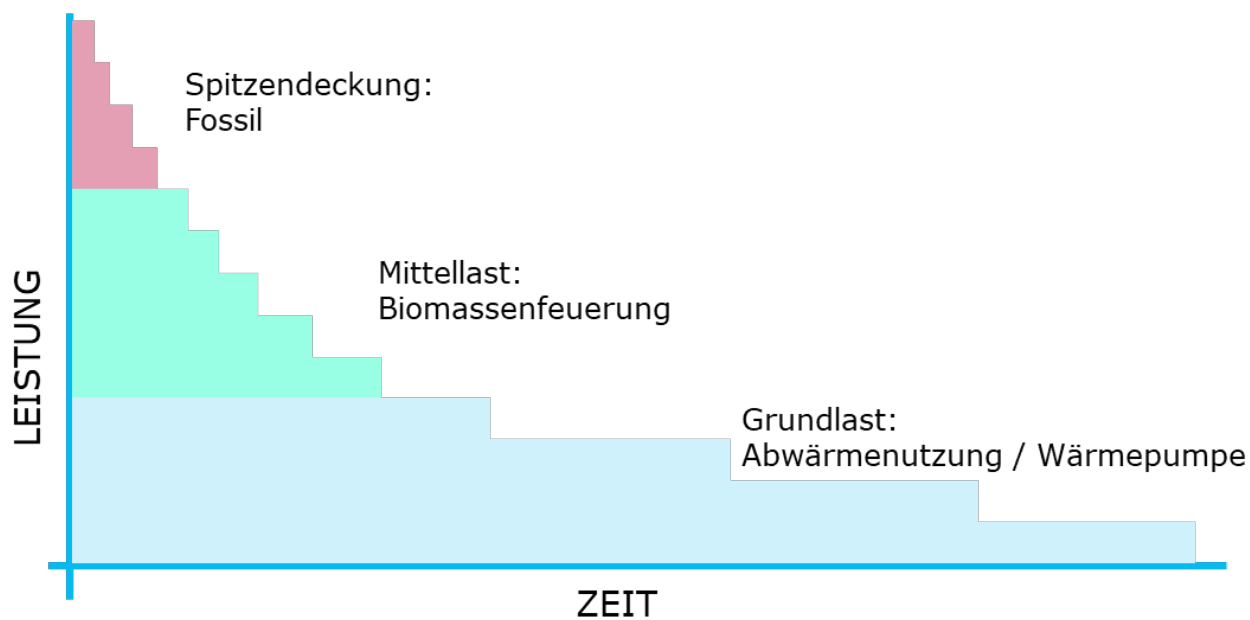
Arlesheim BL

Münchenstein BL



# Energiemix im Wärmeverbund Birsstadt

**Modular aufgebaut im Einklang mit der Arealentwicklung uptownBasel - einfach, nachhaltig und kostengünstig.**



Das Fernwärmegebiet wird massiv vergrößert, so dass möglichst viele Wohn- und Gewerbeliegenschaften sowie öffentliche Gebäude in den drei Gemeinden an den Wärmeverbund Birsstadt, angeschlossen und zu attraktiven Preisen erneuerbar beheizt werden können.

- Neue Heizzentrale
- Bestehende Anlagen und Quartierwärmeverbünde
- Anschlussgebiet Wärmeverbund Birsstadt

uptownBasel



# uptownBasel – Energie-Hotspot der Zukunft

Arealeinspeisung in Volt  
«V»

---

**145'000**

Arealversorgung  
in Volt «V»

---

**20'000**

Max. el. Leistungsbedarf  
in Megavoltampère «MVA»

---

**80**

Zusammenschluss Quartierwärmeverbände  
Anzahl

---

**25**

Wärmeleistung Heizzentrale  
in Megawatt «MW»

---

**19**

Einsparung CO<sub>2</sub>-Emissionen  
in %

---

**80**





Wärmeverbund  
Birstal  
Herzstück bei  
uptownBasel

„**Enkelfähig** zu sein  
bedeutet wertorientiert zu  
leben und dies mit wirt-  
schaftlichem Denken in  
Einklang zu bringen.“

# Herzlichen Dank

SANDRINE RICHNER | LEAD SUSTAINABLE SITE DEVELOPMENT



+ 41 61 716 88 22



S.RICHNER@F-WEB.CH



[LINKEDIN.COM/IN/SANDRINE-RICHNER/](https://www.linkedin.com/in/sandrinerichner/)



**FANKHAUSER**

