

# BAUKULTUR KONKRET

## Perspektiven auf Lebensräume und Quartiere

Keynote Session Swissbau 2026  
Herausforderung Stadtentwicklung

**Technik & Architektur**  
21. Januar 2026



Walking Think Tank in der Siedlung Tell  
© Angelika Juppier, CCTP, HSLU

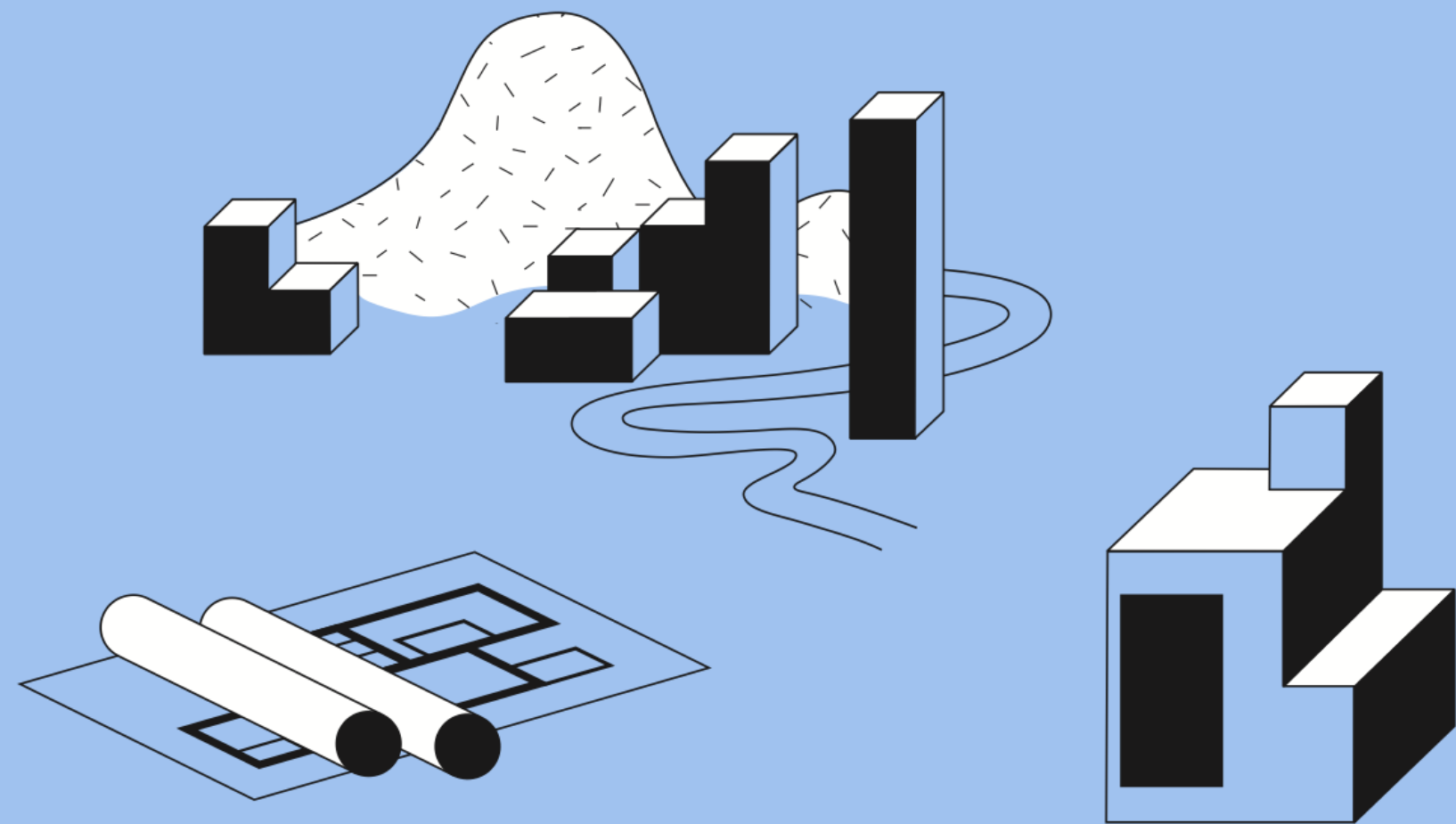


# ARBEITSTHESE

Die Qualität von Baukultur hängt direkt mit den Organisations- und Entscheidungsstrukturen im Planungsprozess zusammen.

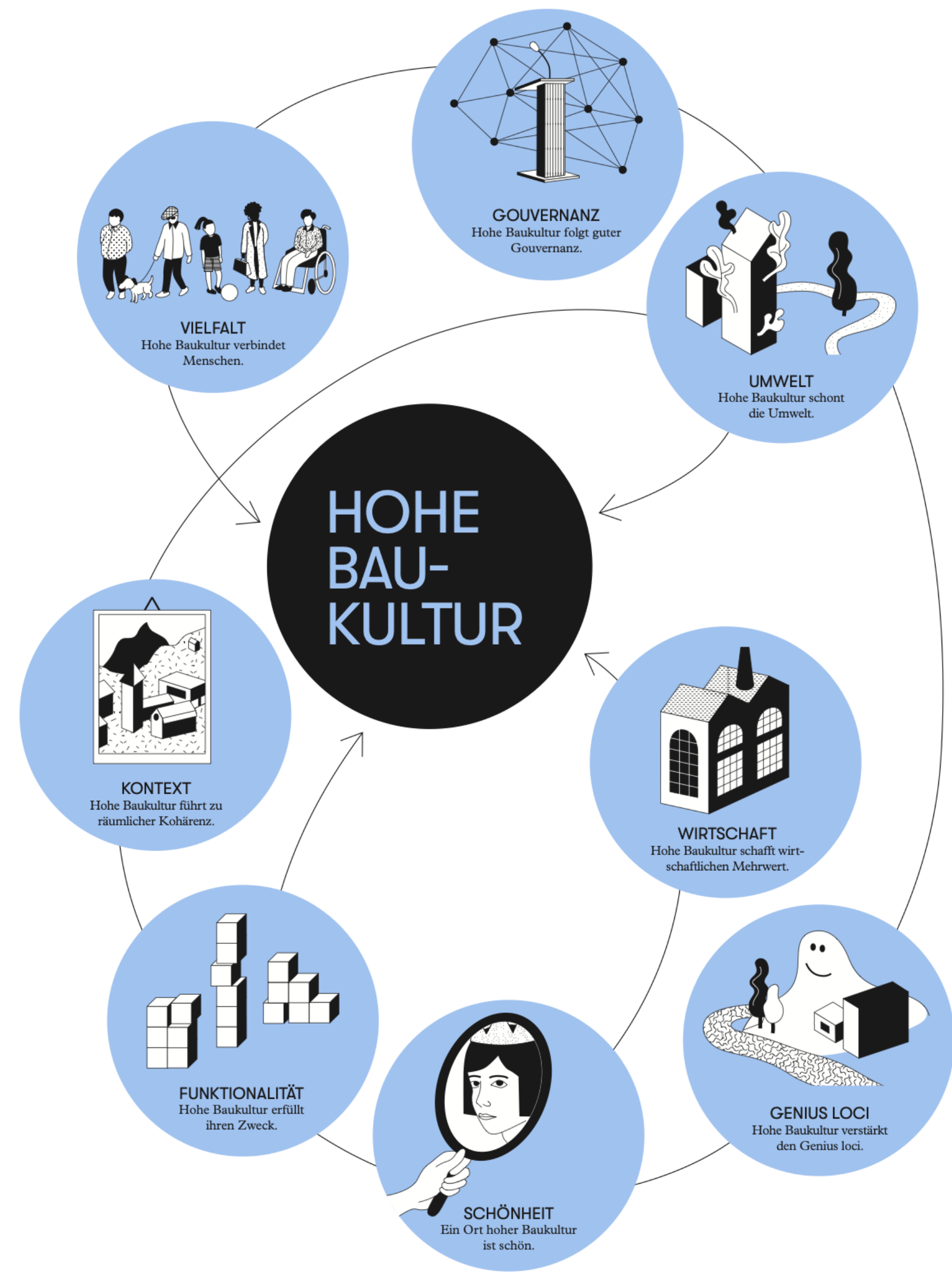
Davos Qualitätssystem für Baukultur

# Acht Kriterien für eine hohe Baukultur



Davos<sup>2018</sup>  
Declaration

Schweizerische Eidgenossenschaft  
Confédération suisse  
Confederazione Svizzera  
Confederaziun svizra  
Swiss Confederation



# FORMATE: Walking Think Tanks + Podiumsdiskussionen



Zwicky Süd, Dübendorf (Bild: Angelika Juppieri)



Podium in der Siedlung Belle-Terre, Thônex (Bild: Jara Malevez)

# FORMAT: Walking Think Tanks



Zwicky Süd, Dübendorf (Bild: Angelika Jupprien)



Belle-Terre, Thônex (Bild: Angelika Jupprien)



Erlenmatt, Basel (Bild: Angelika Jupprien)

# FORMAT: Podiumsdiskussion

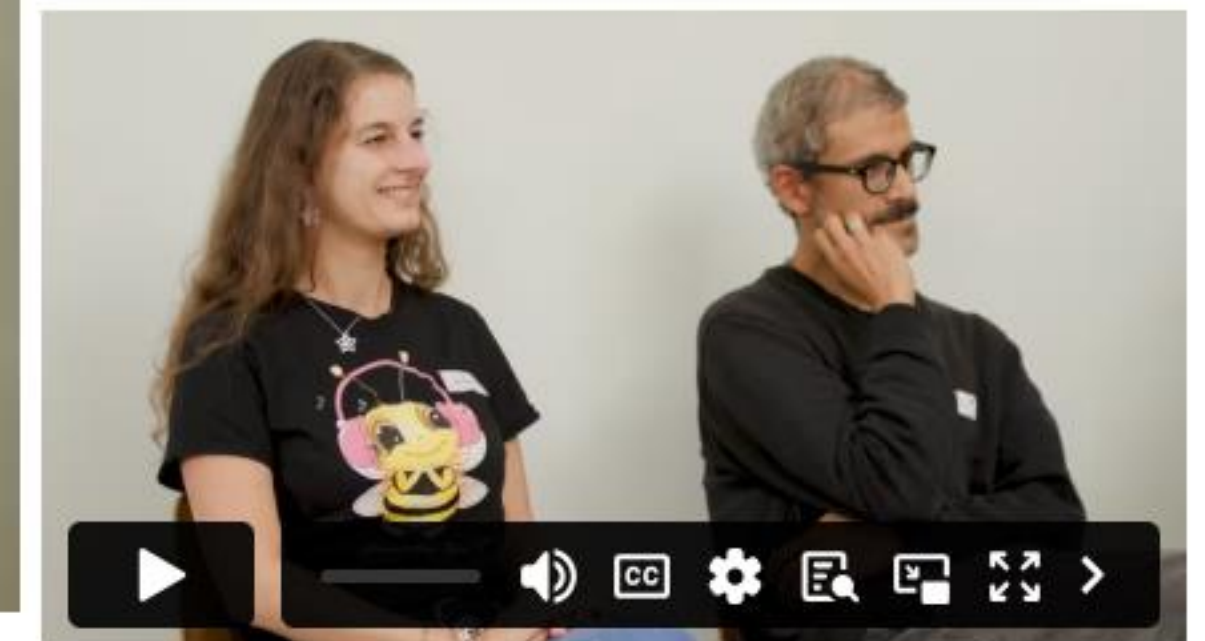
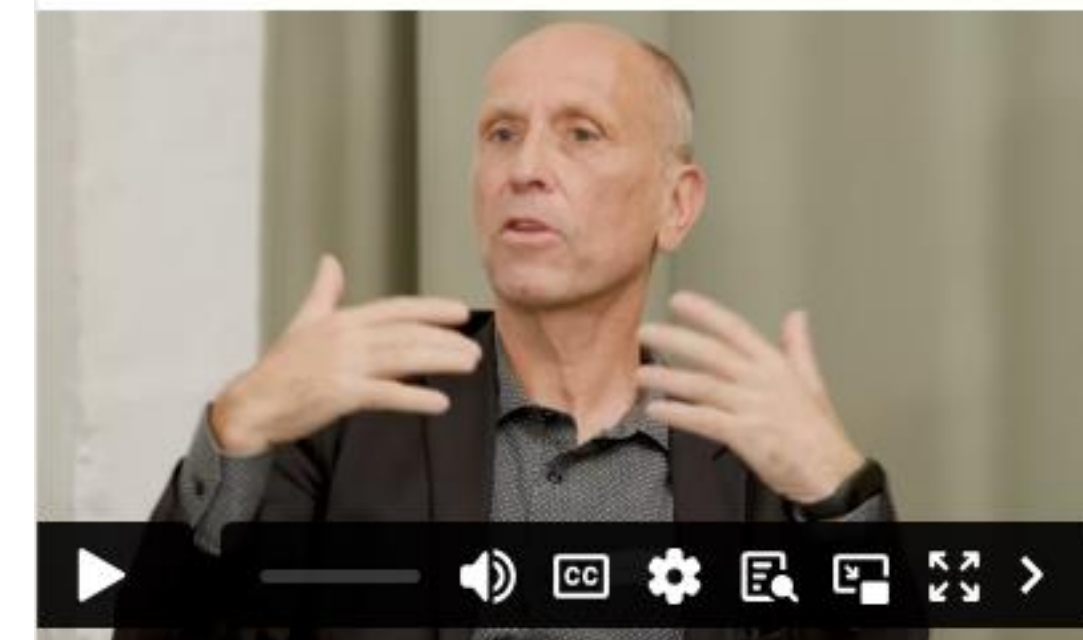
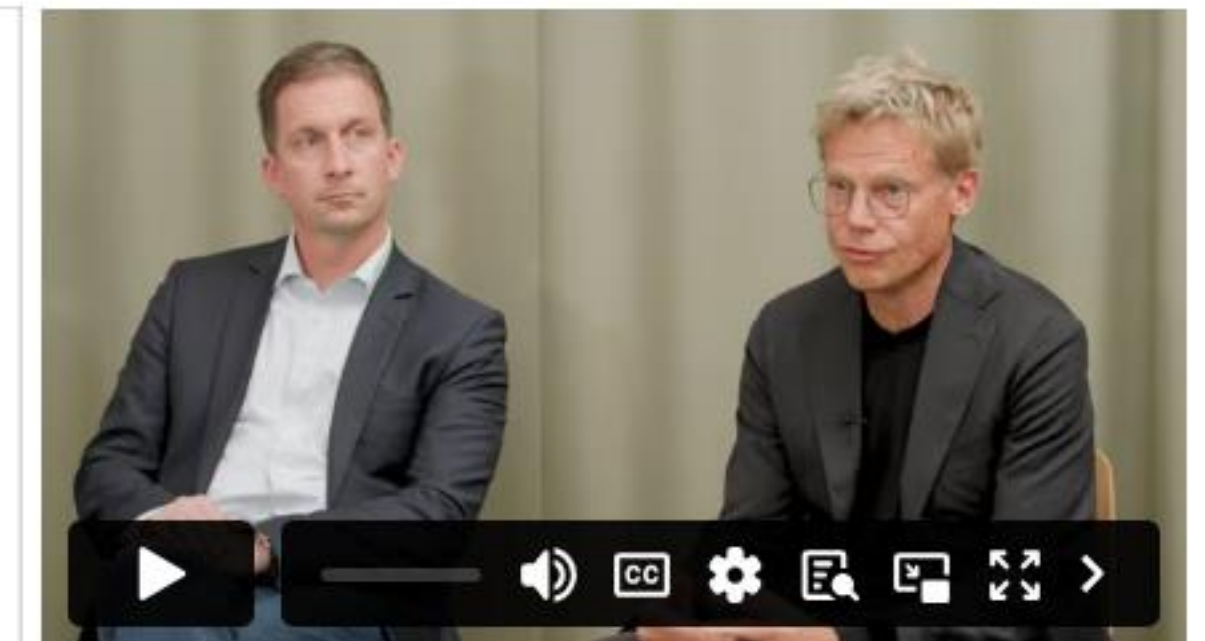


Podium in der Siedlung Belle-Terre, Thônex (Bild: Jara Malevez)



Podium in der Siedlung Telli, Aarau (Bild: Jara Malevez)

# DOKUMENTATION: Filme



Videoausschnitte aus den WalkingThink Tanks in Belle Terre sowie dem Podium Erlenmatt  
(Quelle: Projektwebsite auf dem Architektur-HUB der HSLU, <https://sites.hslu.ch/architektur/baukultur-konkret-auf-der-suche-nach-wegweisenden-quartieren>)

# DOKUMENTATION: Handouts & Schlussbericht

**HSLU** Hochschule Luzern

Stiftung Baukultur Schweiz  
Fondation Culture du Bâti Suisse  
Fondazione Cultura della  
costruzione Svizzera

**BAUKULTUR KONKRET\*1**  
WALKING THINKTANK UND PODIUM  
2. Juli 2022  
**ZWICKY SÜD**  
DÜBENDORF ZH

DOKUMENTATION UND HANDOUT

Stiftung Baukultur Schweiz  
Hochschule Luzern – Technik & Architektur, Kompetenzzentrum Typologie & Planung in Architektur (CCTP)  
Hochschule Luzern – Soziale Arbeit, Kompetenzzentrum Stadt- und Regionalentwicklung (CC StaR)

**HSLU** Hochschule Luzern

Stiftung Baukultur Schweiz  
Fondation Culture du Bâti Suisse  
Fondazione Cultura della  
costruzione Svizzera

**cms**  
Cityprojekt Master, EPFL

**BAUKULTUR KONKRET\*2**  
WALKING THINKTANK UND PODIUM  
21. Oktober 2023  
**ERLENMATT OST + WEST**  
BASEL

DOKUMENTATION UND HANDOUT

Stiftung Baukultur Schweiz  
Hochschule Luzern – Technik & Architektur, Kompetenzzentrum Typologie & Planung in Architektur (CCTP)  
Hochschule Luzern – Soziale Arbeit, Kompetenzzentrum Stadt- und Regionalentwicklung (CC StaR)

**HSLU** Hochschule Luzern

Stiftung Baukultur Schweiz  
Fondation Culture du Bâti Suisse  
Fondazione Cultura della  
costruzione Svizzera

**BAUKULTUR KONKRET\*3**  
WALKING THINKTANK UND PODIUM  
1. Juni 2024  
**TELLI**  
AARAU

DOKUMENTATION UND HANDOUT

Stiftung Baukultur Schweiz  
Hochschule Luzern – Technik & Architektur, Kompetenzzentrum Typologie & Planung in Architektur (CCTP)  
Hochschule Luzern – Soziale Arbeit, Kompetenzzentrum Stadt- und Regionalentwicklung (CC StaR)

**HEIA-FR** HTA-FR

**HETS-FR**  
Haut école de travail social de Fribourg

Stiftung Baukultur Schweiz  
Fondation Culture du Bâti Suisse  
Fondazione Cultura della  
costruzione Svizzera

**CULTURE DU BÂTI AU QUOTIDIEN\*4**  
WALKING THINKTANK ET TABLE RONDE  
21 septembre 2024  
**BELLE-TERRE**  
THÔNEX (GE)

DOCUMENTATION

Stiftung Baukultur Schweiz  
Haut école d'ingénierie et d'architecture de Fribourg (HEIA-FR)  
Haut école de travail social de Fribourg (HETS-FR)

**HSLU** Hochschule Luzern

**Hes-so** Fribourg

Stiftung Baukultur Schweiz  
Fondation Culture du Bâti Suisse  
Fondazione Cultura della  
costruzione Svizzera

FORMAT & ERKENNTNISSE DER VERANSTALTUNGSREIHE

**BAUKULTUR KONKRET / CULTURE DU BÂTI AU QUOTIDIEN**  
AUF DER SUCHE NACH WEGWEISENDEN QUARTIEREN

ANGELIKA JUPPIEN & LISA MÜHLEBACH

Stiftung Baukultur Schweiz  
Hochschule Luzern – Technik & Architektur, Kompetenzzentrum Typologie & Planung in Architektur (CCTP)  
Hochschule Luzern – Soziale Arbeit, Kompetenzzentrum Stadt- und Regionalentwicklung (CC StaR)  
Hochschule Freiburg – Technik & Architektur, Institut TRANSFORM  
Hochschule Freiburg – Soziale Arbeit

Handouts der Veranstaltungs-Dokumentationen

Schlussbericht

# ERKENNTNISSE: Fundstücke

## Weitblick & Zeitgeist



Siedlungsumrisse (nicht massstäblich),  
oben v. l. n. r.: Erlenmatt und Zwicky Süd,  
unten v. l. n. r.: Belle-Terre und Telli

## THESE

Eine qualitätsvolle Baukultur basiert auf Prozessen, die während der Planung und im anschließenden Gebrauch anpassungs- und anschlussfähig für die Interessen und Bedürfnisse aller Akteur:innen bleiben.

*«Jede Person hat ein, zwei, drei Velos und dann noch ein Cargo-Velo. Da ist dann auch der Punkt der Bewirtschaftung (der Velo-Abstellplätze im Aussenraums). Man kann nicht einfach bauen, und dann ist gut. Man muss auch schauen, wie es weitergeht.»*

Bewohner Siedlung Erlenmatt, Basel

# ERKENNTNISSE: Fundstücke

## Weitblick & Zeitgeist



Siedlungsumrisse (nicht massstäblich),  
oben v. l. n. r.: Erlenmatt und Zwicky Süd,  
unten v. l. n. r.: Belle-Terre und Telli

## THESE

Eine qualitätsvolle Baukultur stellt Grünräume und ein gutes Mikroklima in den Mittelpunkt, da dies nicht nur einen Beitrag zur Klimaanpassung leistet, sondern auch für das Wohlbefinden, den sozialen Zusammenhalt und das Schönheitsempfinden der Menschen vor Ort entscheidend ist.

*«Das ist ja nicht nur etwas, das optisch hübsch ist, wenn man so ein bisschen im Dschungel wohnt (dank der Fassadenbegrünung). Hier geht es wirklich um die Problematik der Erwärmung der Hausfassaden.»*

Bewohnerin Siedlung Zwicky Süd, Dübendorf

# ERKENNTNISSE: Fundstücke

## Augenhöhe & Kontroverse



Siedlungsumrisse (nicht massstäblich),  
oben v. l. n. r.: Erlenmatt und Zwicky Süd,  
unten v. l. n. r.: Belle-Terre und Telli

## THESE

Baukultur, die einer hohen Qualität verpflichtet ist, schafft aneignbare Räume und Möglichkeiten für kollektive Erlebnisse und unterstützt dadurch das Zugehörigkeitsgefühl.

*«Ich bin stolze Tellianerin!»*

Bewohnerin Siedlung Telli, Aarau

*«Man fühlt sich wohl, wenn man Leute kennt.»*

Bewohnerin Siedlung Erlenmatt, Basel

# ERKENNTNISSE: Fundstücke

## Augenhöhe & Kontroverse



Siedlungsumrisse (nicht massstäblich),  
oben v. l. n. r.: Erlenmatt und Zwicky Süd,  
unten v. l. n. r.: Belle-Terre und Telli

## THESE

Baukultur mit Qualität heisst für alle Akteur:innen, ambitioniert, kooperativ und über ihre minimalen Pflichten hinaus zu wirken, um einen kollektiven, dynamischen Wissens- und Erfahrungsschatz entstehen zu lassen.

*«Und das begleiten wir, und da sind Personen, die früher dabei waren und die immer noch dabei sind. (...) Diese Leute sind wichtig, diese Verantwortung der Stadt. (...) Dieses Wissen und dieses Mittragen ist etwas vom Entscheidenden.»*

Kanton Basel-Stadt

# ERKENNTNISSE

HSLU Hochschule Luzern  
Hes·so FRIBOURG  
Stiftung Baukultur Schweiz  
Fondation Culture du bâti Suisse  
Fondazione Cultura della costruzione Svizzera



FORMAT & ERKENNTNISSE DER VERANSTALTUNGSREIHE

**BAUKULTUR KONKRET / CULTURE DU BÂTI AU QUOTIDIEN**  
AUF DER SUCHE NACH WEGWEISENDEN QUARTIEREN

ANGELIKA JUPPIEN & LISA MÜHLEBACH

Stiftung Baukultur Schweiz  
Hochschule Luzern – Technik & Architektur, Kompetenzzentrum Typologie & Planung in Architektur (CCTP)  
Hochschule Luzern – Soziale Arbeit, Kompetenzzentrum Stadt- und Regionalentwicklung (CC StaR)  
Hochschule Freiburg – Technik & Architektur, Institut TRANSFORM  
Hochschule Freiburg – Soziale Arbeit



Projektwebsite mit weiterführenden Informationen  
und Download-Links zu den Unterlagen  
<https://sites.hslu.ch/architektur/baukultur-konkret-auf-der-suche-nach-wegweisenden-quartieren/>

# REFLEXION & AUSBLICK



Parkanlage der Siedlung Telli  
(Bild: Sophie Stieger)



Aussenraum der Siedlung Erlenmatt  
(Bild: Angelika Juppieri)



Grünraum der Siedlung Belle-Terre  
(Bild: Yves André)

# REFLEXION & AUSBLICK



Parkanlage der Siedlung Telli  
(Bild: Sophie Stieger)



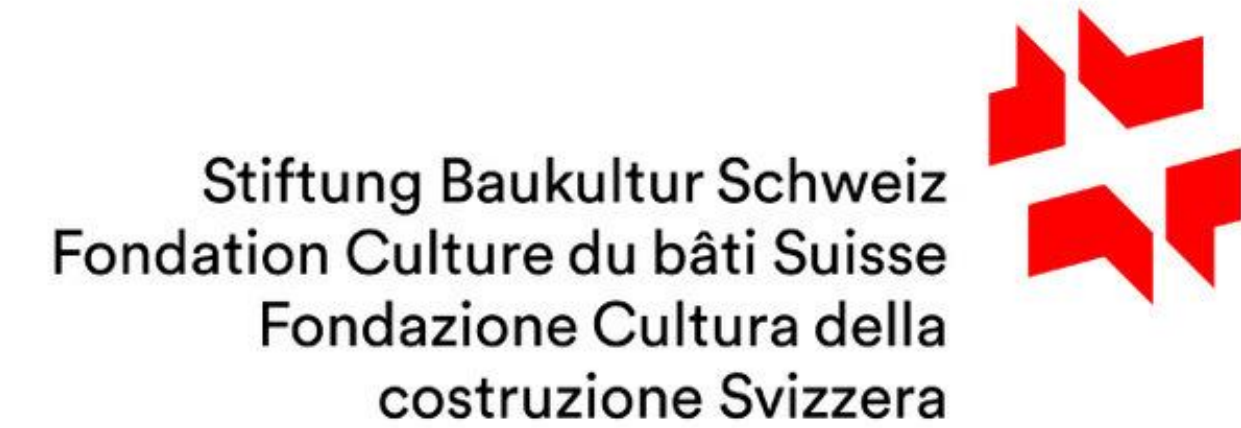
Aussenraum der Siedlung Erlenmatt  
(Bild: Angelika Juppieri)

- Wie wird ein qualitätsvoller Freiraum definiert? Welche **Funktionen** müssen Freiräume dafür (zukünftig) übernehmen?
- Welche **Prozesse** führen zu qualitätsvollen Freiräumen? Welche Rollen können unterschiedliche **Stakeholder** dabei übernehmen?
- Welchen Einfluss hat die **Betriebs-/Unterhaltsphase**?
- Welche **Eigentumsmodelle** unterstützen qualitätsvolle Freiräume?

Danke!

**Hochschule Luzern**  
**Technik & Architektur**  
Institut für Architektur IAR  
Kompetenzzentrum Typologie & Planung in Architektur (CCTP)

**Angelika Juppen & Lisa Mühlebach**  
[angelika.juppen@hslu.ch](mailto:angelika.juppen@hslu.ch) / [lisa.muehlebach@hslu.ch](mailto:lisa.muehlebach@hslu.ch)



Schweizerische Eidgenossenschaft  
Confédération suisse  
Confederazione Svizzera  
Confederaziun svizra

Eidgenössisches Departement des Innern EDI  
**Bundesamt für Kultur BAK**

Eidgenössisches Departement für  
Wirtschaft, Bildung und Forschung WBF  
**Bundesamt für Wohnungswesen BWO**

